

**ADRIA**



**C A R A V A N S**



**ADRIA**



ASTELLA. LUXURY LINE. NEW LUXURY EXPERIENCE.

Discover more at [newastella.com](https://www.newastella.com)

**ADRIA**



# Inspiring your adventures.

OUR VISION IS FOR ADRIA TO BECOME THE MOST DESIRABLE RECREATIONAL VEHICLE BRAND.

ADRIA MOBIL HAS BEEN DESIGNING AND MANUFACTURING CARAVANS SINCE 1965, WITH OVER A HALF A CENTURY OF EXPERTISE AND PASSION APPLIED TO EVERY VEHICLE.

ADRIA IS RECOGNISED BY INDEPENDENT AWARDS FOR DESIGN, INNOVATION, QUALITY AND CUSTOMER SATISFACTION AND OUR AIM IS TO INSPIRE YOU TO JOIN THE EVER-GROWING COMMUNITY OF ADRIA OWNERS, CREATING YOUR OWN MEMORABLE EXPERIENCES.

We design and develop our caravans by following these principles:

## DESIGN

We aim to inspire with caravans *designed for living*, with great styling, practicality, comfort and a feeling of well-being.

## INNOVATION

We are committed to innovation, with caravans *designed to perform*, with everything developed for your comfort and enjoyment.

## EXPERIENCE

Our caravans are *designed for you*, with a choice of models, layouts, features and a selection of textiles and soft furnishings.

Adria. Inspiration for your adventures.

アドリアは、誰からも好まれる。

最も魅力的なキャンピングカーのブランドになることを目標にしています。  
1965年からキャンピングカーの設計と製造を行っているアドリアモービルは、半世紀以上にわたる専門知識と情熱をすべての車両に注いでいます。

デザイン、革新性、品質、顧客満足度において数々の賞を受賞しており、増え続けるアドリアオーナーの方々に、思い出に残る幾つもの体験をしていただくことを目標としています。

アドリアは、これらの原則に従ってキャンピングカーの設計と開発をしています。

## デザイン

スタイルの良さ、実用性、快適性、そして安らぎを与える  
生活のためにデザインされたクルマでインスピレーションを与えることを目指しています。

## 革新

アドリアは、お客様の快適さと楽しみのための  
最高のパフォーマンスを発揮するように設計されたクルマの開発に全力を注いでいます。

## 経験

モデル、レイアウト、オプション、テキスタイルや  
ソフトファニシングのセレクションからお選びいただけます。

アドリア...それはあなたの冒険の感動のために



# CONTENTS

2024 NEW

AVIVA LITE



06

AVIVA



16

ALTEA



30

ADORA



46

CARAVAN COLLECTION



## ALPINA



64

## ASTELLA



82

Designed to perform **104**

Climate-control **104**

Construction **105**

Made in Slovenia **106**



# AVIVA LITE

Smart & simple.





A SURPRISINGLY LIGHT AND INVENTIVE CARAVAN, WITH EVERYTHING YOU NEED AND NOTHING MORE.





# FAMILY AND FRIENDS



## FAMILY & FRIENDS

Travelling solo, with friends or as a family?  
With Aviva Lite there are so many possibilities, thanks to smart beds,  
sleeping up to **4 people**.

一人旅、友達との旅行、それとも家族旅行? Aviva Liteなら、  
4名様までお泊まりいただけるスマートなベッドのおかげで、様々な可能性が広がります。

Days out, weekends away, home office, garden room and holiday  
time.... with Aviva Lite you can do so much more, with less.

A fully-functional caravan for unconventional experience seekers,  
with the spirit of past, simpler times. Defy conventions, go off the  
beaten track and not follow the crowds.

外出、週末旅行、ホームオフィス、ガーデンルーム、休暇...  
Aviva Liteがあれば、より少ない負担で、より多くのことができます。

型にはまらない体験を求める人のための、  
過去のシンプルな時代のスピリットを受け継いだ、機能満載のキャラバン。  
常識にとらわれず、人混みに流されず、人里離れた場所に出かけてみましょう。





# COLOURFUL AND PLAYFUL



## COLOURFUL & PLAYFUL

Colourful, light, and fun in a playful, contemporary style.

カラフルで、明るく、楽しい、遊び心のある現代的なスタイル。

## QUICK & ADAPTABLE

Quickly transform the living experience, with adaptable spaces.

適応可能なスペースで、生活体験を素早く変える。





# SMART AND SIMPLE



## SMART & SIMPLE

Smart and simple design, with portable features for quick getaways and more.

スマートでシンプルなデザインに、ちょっとした外出などに便利なポータブル機能を備えています。





# UNCON- VENTIONAL AND SPACIOUS

## UNCONVENTIONAL & SPACIOUS

Unconventional solutions and spaces  
for easy, flexible living.

型にはまらないソリューションとスペースが、  
簡単にフレキシブルな暮らしを実現します。





# COMFORT AND FLEXIBILITY



## COMFORT & FLEXIBILITY

Fully-functional caravan comfort,  
but with more flexibility.

機能性と快適性に優れたキャラバンを、より柔軟に。

## FIXED & PORTABLE

Fixed fridge, sink and bathroom, toilet.  
Portable wardrobes, storage boxes,  
table.

固定式冷蔵庫、流し台、浴室、トイレ。  
ポータブルワードローブ、収納ボックス、テーブル。





# REST AND PLAY



## REST & PLAY

Rest and play in the easy set-up  
double bed and flip-up single beds,  
sleeping up to **4 people**.

簡単にセットアップできるダブルベッドと  
跳ね上げ式のシングルベッドで、  
4名様までお休みいただけます。





# LIGHT- WEIGHT AND EASY



## LIGHTWEIGHT & EASY

Easy to tow, small car and EV car friendly.

牽引が容易で、小型車やEV車にも優しい。

## THOUGHTFUL & RECYCLED

More sustainable, featuring Nowocore® composite, from recycled plastic bottles.

再生ペットボトルから作られたNowocore®複合材を使用し、よりサステナブル。

## STRONG & DURABLE

Proven construction and components, durable lightweight, materials.

Only from Adria Mobil. We have been designing and manufacturing caravans since 1965.

実証済みの構造と部品、耐久性のある軽量素材。  
唯一アドリアモービルのみ。

1965年よりキャラバンの設計と製造を行っています。



## DETAILS MAKE THE DIFFERENCE

A selection of high-quality textiles and cushion sets to complement the vehicle and your personal styling.

上質なテキスタイルとクッションセットは、車両のスタイルやお好みに合わせてお選びいただけます。

### TEXTILES



DAFFODIL DOBBY STANDARD

### CUSHIONS



### TEXTILES

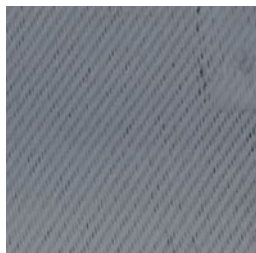


TOFFEE TWEED

### CUSHIONS



MAUVE DAMASK



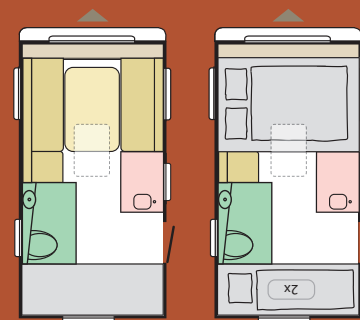
SILVER ASH



## LAYOUT

One layout, but with flexible space and portable features, there are so many possibilities.

レイアウトは1つですが、フレキシブルなスペースと持ち運び可能な機能を備えているため、可能性は無限大です。



### AVIVA LITE

Body length	4150 mm
Width	2090 mm
Height	2580 mm
MTPLM*	750 kg
Berths	4

\* Maximum technically permissible laden mass

### TECHNICAL DATA

For detailed specification and technical data please visit our website [www.adria-mobil.com](http://www.adria-mobil.com)

### 諸元表

詳細な仕様と諸元については、弊社ウェブサイト <https://jp.adria-mobil.com> をご覧ください。







# AVIVA

THE NEW GENERATION AVIVA.  
A RANGE OF MODERN, LIGHTWEIGHT CARAVANS,  
DESIGNED FOR EASY LIVING.  
COMBINING THE NEW GENERATION EXTERIOR PROFILE WITH THE ORIGINAL,  
STYLISH AND VALUE FOR MONEY CHARACTER,  
WHICH MADE THIS CARAVAN RANGE SO POPULAR.

新モデルのAviva。モダンで軽量のキャラバンシリーズ。  
新しいエクステリアプロフィールを今までのものと融合させ、スタイリッシュでお買い得なキャラバンとして人気を博しています。

Designed for easy living.

スタイル、パフォーマンス、快適性のすべてをひとつに





Experience  
with all your senses

DESIGNED FOR LIVING



## DESIGNED FOR LIVING

Our caravans are carefully designed to give you a great experience when away from home, with practical and comfortable interiors.

Aviva has a **home-style feeling**, with a modern, stylishly simple interior and an ambiance to put you at your ease.

Experience the **contemporary living spaces**.

The **living room** offers space and a comfort, and a light-weight put-away table, for easy additional bed set up.

アドリアのキャラバンは、広々とした実用的で快適なインテリアで、

自宅を離れても素晴らしい体験ができるように入念に設計されています。

Avivaには、家庭的な雰囲気があり、モダンでスタイリッシュな内装で、明るく、居心地の良い雰囲気です。

現代的な居住空間を体験してください。

リビングルームは広さと快適さを提供し、軽量テーブルに簡単に追加のベッドを設置できます。



- | MODERN INTERIOR FOR STYLISH **PRACTICAL COMFORT**
- | ROBUST **LIGHTWEIGHT** FURNITURE CONSTRUCTION
- | OPTIMIZED **TEMPERATURE CONTROL** WITH TRUMA HEATING
- | ORGANISED **INNOVATIVE STORAGE** THROUGHOUT
- | **STYLISH AND COMFORTABLE DINETTE**
- | **MODERN INTERIOR LIGHTING** AND USB PORTS
- | CLASSICAL AND **LIGHTWEIGHT SLIDING DOORS**
- | **SMART STORAGE SOLUTIONS**

- | スタイリッシュで実用的な快適性を実現するモダンインテリア
- | 軽量でも頑丈でスタイリッシュな家具
- | Trumaヒーティングによる最適な温度管理
- | 随所に配置された画期的な収納
- | スタイリッシュで快適なダイネット
- | モダンな室内照明とUSBポート
- | クラシカルで軽量のスライドドア
- | スマートな収納





## DESIGNED FOR LIVING

Inspired and practical **kitchen** with durable worktop, integrated stove hob and sink design, plenty of storage and with high-quality appliances.

Everything is in the right place for food and drink preparation.

耐久性に優れた作業台、コンロとシンクが一体化したデザイン、豊富な収納、高品質の設備を備えた、インスピレーションあふれる実用的なキッチン。食事や飲み物の準備に必要なものがすべて揃っています。



- | TWO OR THREE BURNER STOVE HOB MODEL DEPENDENT
- | HIGH-QUALITY APPLIANCES
- | 140 OR 90 L FRIDGE MODEL DEPENDENT
- | ORGANISED WORKSPACE AND VOLUME STORAGE
- | INNOVATIVE INTEGRATION OF REMOVABLE STORAGE BOXES

- | 2口コンロまたは3口コンロ(モデルにより異なる)
- | 高品質の設備
- | 140Lまたは90L冷蔵庫(モデルにより異なる)
- | 整理された作業スペースと大容量の収納
- | 取り外し可能な収納ボックス







## DESIGNED FOR LIVING

Comfortable **bedroom** with all formats of bed for a great night's sleep, featuring easy to access beds and premium quality mattresses. Controllable lighting and storage for personal things.

Daily rituals are a pleasure, with a well-lit and ventilated bathroom, designed for space and comfort.

Our **bathroom** design, maximises the space, features a shower, toilet and wash basin, with good lighting, mirror and storage.

快適なベッドルーム。アクセスしやすいベッドと高級マットレス。

調光可能な照明と携行品用の収納スペース。

明るく換気の良いバスルームで、毎日のお手入れが楽になります。

スペースを最大限に生かしたバスルームには、シャワー、トイレ、洗面台を備え、照明、鏡、収納も完備しています。

| PARENT BEDS IN DIFFERENT POSITIONS OR AS SEPARATE BEDS

| BUNKBED SETS FOR TWO OR THREE CHILDREN

| EASY TO CONVERT DINETTE FOR ADDITIONAL BED

| LIGHTING AND PERSONAL STORAGE SOLUTIONS

| FULLY-FUNCTIONAL BATHROOM DESIGN

| SMART WASH BASIN DESIGN TO OPTIMISE SPACE

| INNOVATIVE STORAGE SOLUTIONS

| EXTRA-HANGING WARDROBE OPTION

| 親ベッドと子ベッドを別々の位置または別々のベッドとして使用可能

| 2段ベッドまたは3段ベッド

| 簡単にダイネットを追加ベッドに展開可能

| 照明と携行品の収納スペース

| 機能的なバスルーム設計

| スペースを最適化するスマートな洗面台デザイン

| 画期的な収納スペース

| 吊り下げ式ワードローブオプション



Inspired solutions throughout for a more comfortable and organised experience.

# Be comfortable, be in control.

## LIGHTING

Versatile lighting, includes LED, spot lights and ambient lights.

## QUALITY MATTRESSES

for a great night's sleep.

## ORGANISATION

Plentiful and innovative storage solutions in all living spaces.

## SEATING

Relax with comfortable, supportive seating.

## MULTIMEDIA

Featuring Bluetooth® amplifier sound system with loudspeakers, TV point and holder and USB ports.

### 照 明

LED、スポットライト、間接照明など多彩な照明。

### 上質なマットレス

快眠のために。

### 組 織

すべての居住スペースに、豊富で革新的な収納ソリューションを設置。

### 座 席

リラックスできる快適でサポート力のあるシート。

### マルチメディア

ラウドスピーカー付きBluetooth®アンプのサウンドシステム、TVポイント、ホルダー、USBポートを装備。







Performance and  
comfort all year round.

DESIGNED TO PERFORM

## DESIGNED TO PERFORM

**Inspired design** vehicles for carefree performance, practicality and comfort, Adria leads the way in caravan design.

Featuring aerodynamic profile and **Adria signature features**, for easier and more efficient towing.

キャラバンのデザインをリードする、のびのびとした性能、実用性、快適性を追求したデザインです。エアロダイナミックプロファイルとアドリアの特徴的な機能を備え、より簡単に効率的な牽引を実現しました。

- | **NEW GENERATION EXTERIOR** WITH AERODYNAMIC, ELEGANT DESIGN
- | **REAR WALL DESIGN** WITH LED MODULAR LIGHTS
- | **PERFORMANCE CHASSIS** FOR SAFER, EASIER TOWING
- | **THIRD STOP LIGHT** INTEGRATED
- | **METAL HANDLES** FOR EASY MANOEUVRING
- | **SMART STORAGE** FOR GAS BOTTLE AND MORE
- | **AWNING LIGHT** FOR CONVENIENCE
- | **INTEGRATED TENT PROFILE** FOR OUTDOOR LIVING
- | **EXTERNAL CLOTHES DRYING LINE** OPTION

- | エアロダイナミクスを追求したエレガントな新しいエクステリア
- | LEDモジュールライト付きリヤウォールデザイン
- | より安全で容易な牽引を実現するパフォーマンスシャーシー
- | ストップランプを統合
- | 操作しやすい金属ハンドル
- | ガスボンベなどをスマートに収納
- | 便利なオーニングライト
- | アウトドアリビングのための一体型テントプロファイル
- | 外部物干しライン(オプション)







Your style, your choice.

DESIGNED FOR YOU



## DETAILS MAKE THE DIFFERENCE

A selection of high-quality textiles and cushion sets to complement the vehicle and your personal styling.

上質なテキスタイルとクッションセットは、  
車両のスタイルやお好みに合わせてお選びいただけます。

### TEXTILES



TOFFEE TWEEED STANDARD



MAUVE DAMASK

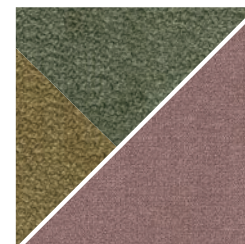


SILVER ASH

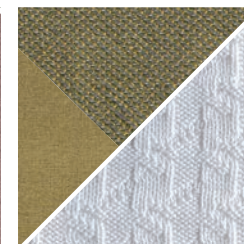


DAFFODIL DOBBY

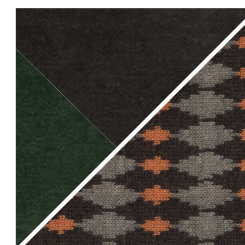
### CUSHIONS



DREAM HARMONY



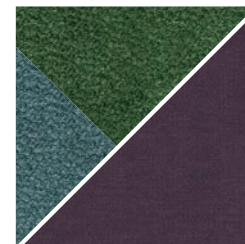
SUMMER VIBES



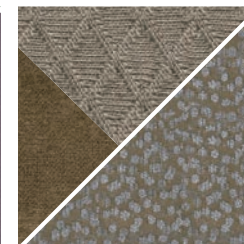
BROWNIES



GREY PLANET



MYSTIC GARDEN



WARM BROWNS



# Layouts

Available in a choice of layouts, there is sure to be one which meets your needs.



L = Body length | W = Width | B = Berths

## TECHNICAL DATA

For detailed specification and technical data please visit our website [www.adria-mobil.com](http://www.adria-mobil.com)

Here you will find our product configurator, individual model specifications, layouts and more technical details. Note some features may not be available on all models.

## 諸元表

詳細な仕様と諸元については、弊社ウェブサイト <https://jp.adria-mobil.com> をご覧ください。

ここでは、製品仕様、各モデルの仕様、レイアウト、その他技術的な詳細をご覧いただけます。一部の機能は、すべてのモデルでご利用いただけない場合があります。











# A L T E A

THE NEW GENERATION ALTEA. BEST-SELLING RANGE OF MODERN, LIGHTWEIGHT, AND CONTEMPORARY CARAVANS, DESIGNED FOR LIGHTER, BRIGHTER LIVING.

CARAVANS, WITH DISTINCTIVE ADRIA DYNAMIC SILHOUETTE AND LIGHT AND BRIGHT HOME-STYLE INTERIORS FOR EASY-LIVING COMFORT AND PRACTICALITY.

新モデルのAltea。軽快で快適な暮らしのためにデザインされた、モダンで軽量、ベストセラーの現代的なキャラバン。  
アドリア独自のダイナミックなシルエットと、軽快で明るい家庭的なインテリアで、暮らしやすさと実用性を追求したキャラバンです。

Designed for lighter, brighter living.

より軽く、より明るい暮らしのためのデザイン





Experience  
with all your senses

DESIGNED FOR LIVING



## DESIGNED FOR LIVING

Our caravans are carefully designed to give you a great experience when away from home, with spacious, practical and comfortable interiors.

Altea has a **home-style feeling**, with a modern stylish interior with a light and bright, welcoming ambiance.

アドリアのキャラバンは、広々とした実用的で快適なインテリアで、自宅を離れても素晴らしい体験ができるように入念に設計されています。

Alteaには、家庭的な雰囲気があり、モダンでスタイリッシュな内装で、明るく、居心地の良い雰囲気です。



- | LIGHTWEIGHT AND ROBUST STYLISH FURNITURE
- | SYMALITE® WALL LININGS FOR COSY AMBIANCE
- | OPTIMIZED TEMPERATURE CONTROL WITH TRUMA
- | ORGANISED STORAGE THROUGHOUT

- | 軽量でも頑丈でスタイリッシュな家具
- | 快適な雰囲気を演出するシマライト®の壁材
- | Trumaヒーティングによる最適な温度管理
- | 随所に配置された収納









## DESIGNED FOR LIVING

Experience the **contemporary living spaces**.

The elegant **living room** offers space, with a comfortable dinette and a light-weight put-away table, for easy additional bed set up.

現代的な居住空間をご体験ください。

エレガントなリビングルームには、快適なダイネットと、簡単に追加ベッドを設置できる軽量テーブルがあります。

| **LARGE FRONT AND SIDE WINDOWS** FOR NATURAL LIGHT

| DINETTE WITH **COMFORTABLE SEATING** AND STORAGE

| **FLEXIBLE DINETTE** WITH ADJUSTABLE TABLE

| **INNOVATIVE STORAGE** SOLUTIONS

| 前面と側面に自然光が差し込む大きな窓

| 快適なシートと収納を備えたダイネット

| 調節可能なテーブルを備えたフレキシブルダイネット

| 革新的な収納



## DESIGNED FOR LIVING

Inspired and practical **kitchen** with durable worktop, stove hob and sink design, elegant concave cupboards, large capacity drawers and high-quality appliances.

Everything is in the right place for food and drink preparation and for entertaining.

丈夫な作業台、コンロとシンクのデザイン、  
エレガントな凹型の食器棚、大容量の引き出し、  
高品質の設備機器など、インスピレーションあふれる実用的なキッチン。



| HIGH-VOLUME STORAGE DRAWERS AND CUPBOARDS

| THREE BURNER STOVE HOB AND INTEGRATED SINK

| ORGANISED WORKSPACE AND STORAGE

| HIGH-QUALITY APPLIANCES

| 大容量の引き出し収納と食器棚

| 3口コンロと一体型シンク

| 整理された作業スペースと収納

| 高品質の設備





Comfortable **bedroom** with all formats of bed for a great night's sleep, featuring easy to access beds and premium quality mattresses.

Controllable lighting and storage for personal things.

快適なベッドルームには、あらゆるレイアウトのベッドを備え、  
快適な睡眠をお約束します。  
調光可能な照明と携行品用の収納スペース。



- | CHOICE OF **PREMIUM QUALITY MATTRESSES**
- | MULTIFUNCTIONAL PROFILE WITH **FELT POCKETS AND SHELVES**
- | **TWIN BEDS, SINGLE BEDS AND BUNK BEDS**
- | FOLDABLE BED SOLUTIONS FOR **EXTRA PLAY-SPACE**
- | SPECIAL SOLUTIONS FOR **PETS**

- | 選べる最品質のマットレス
- | フェルトのポケットと棚板を備えた多機能プロファイル
- | ツインベッド、シングルベッドそして2段ベッド
- | 折りたたみ式ベッドで、遊びのスペースを確保
- | ペットのための特別仕様





## DESIGNED FOR LIVING

Daily rituals are a pleasure, with a well-lit and ventilated bathroom, designed for space and comfort.

Our Ergo **bathroom** design, maximises the space, features a shower, toilet and fold-away wash basin, with good lighting, mirror and storage.

採光と換気に優れたバスルームは、広さと快適さを追求した設計で、毎日が楽しくなります。

スペースを最大限に活用したエルゴバスルームは、シャワー、トイレ、折りたたみ式洗面台を備え、採光、鏡、収納も充実しています。

- | FOLD-AWAY SINK TO OPTIMISE SPACE
- | INNOVATIVE STORAGE FOR PERSONAL THINGS
- | EFFICIENT DRAINING AND SERVICEABILITY
- | EXTRA HANGING WARDROBE OPTIONS
- | ELEGANT LIGHTING FOR NICE AMBIANCE

- | 折りたたみ式シンクでスペースを有効活用
- | 画期的な携行品の収納スペース
- | 効率的な排水とメンテナンス性
- | 吊り下げ式ワードローブオプション
- | エレガントな照明で素敵な雰囲気を演出



Inspired solutions throughout for a more comfortable and organised experience.

# Be comfortable, be in control.

## LIGHTING

Versatile lighting, includes LED, spot lights and ambient lights.

## PREMIUM QUALITY MATTRESSES

featuring Tencel® covers, provide great support with high-resistance foam construction, easy-care fabrics and natural protection against odours, bacteria and static. Evopore® mattresses also available (option).

## ORGANISATION

Plentiful and innovative storage solutions in all living spaces.

## SEATING

Relax with comfortable, supportive seating and headrests for extra comfort.

## PET FRIENDLY

Special features available for dogs.

## MULTIMEDIA

Advanced easy-to-use digital control panel and a range of multimedia solutions including TV point and holder and multiple USB ports.

### 照 明

LED、スポットライト、間接照明など多彩な照明。

### 上質なマットレス

テンセル®カバーを採用し、高反発フォーム構造、イージーケア素材、臭いやバクテリア、静電気から保護し、優れたサポートを提供します。エヴォポア®マットレスもご用意しています(オプション)。

### オーガニゼーション

すべての居住スペースに、豊富で革新的な収納ソリューションを設置。

### 座 席

快適でサポート力のあるシートとヘッドレストで、より快適におくつろぎいただけます。

### ペットフレンドリー

愛犬のための特別装備あり。

### マルチメディア

高度で使いやすいデジタル・コントロール・パネルと、テレビ・ポイントやホルダー、複数のUSBポートを含むマルチメディア・ソリューションの数々。





Performance and  
comfort all year round

DESIGNED TO PERFORM





## DESIGNED TO PERFORM

**Inspired design** vehicles for carefree performance, practicality and comfort, Adria leads the way in caravan design.

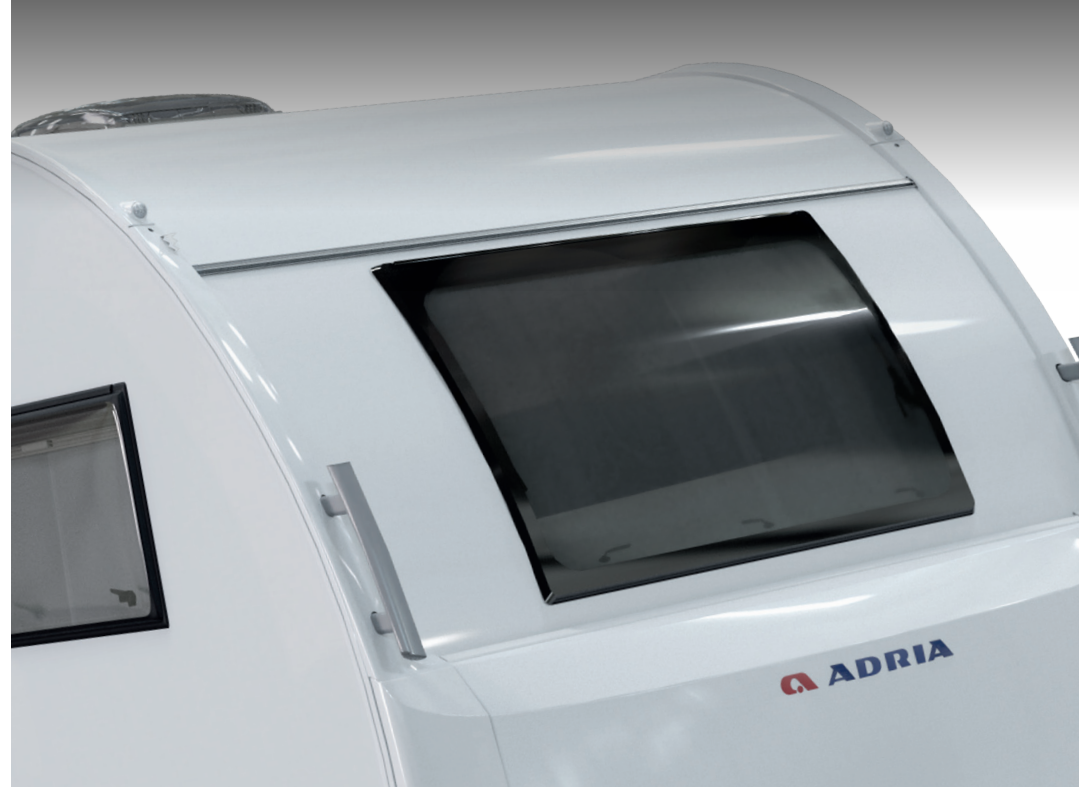
Featuring aerodynamic profile and **Adria signature features**, for easier and more efficient towing.

キャラバンのデザインをリードする、のびのびとした性能、実用性、快適性を追求したデザインです。

エアロダイナミックプロファイルとアドリアの特徴的な機能を備え、より簡単に効率的な牽引を実現しました。

- | **NEW GENERATION EXTERIOR** WITH AERODYNAMIC, ELEGANT DESIGN
- | **NEW CONSTRUCTION** FEATURING SYMALITE® AND SOLID THERMOPLASTIC PANELS
- | **LARGE FRONT AND SIDE WINDOWS** BRING MORE NATURAL LIGHT
- | **REAR WALL DESIGN** WITH MULTIFUNCTIONAL LED LIGHTS
- | **PERFORMANCE CHASSIS** BY AL-KO
- | **VARIO X CHASSIS** ON SELECTED LAYOUTS
- | **SMOOTH GRP BODY** WITH CLEAN UNCLUTTERED STYLE
- | **METAL HANDLES** FOR EASY MANOEUVRING
- | **HIGH VOLUME STORAGE** WITH SMART STORAGE BOXES
- | **AWNING LIGHT** FOR CONVENIENCE
- | **INTEGRATED TENT PROFILE** FOR OUTDOOR LIVING
- | **ADRIA ALLOY WHEELS** IN 14" AND 15" FOR MORE STYLE

- | エアロダイナミクスを追求したエレガントな新モデルのエクステリア
- | シマライト® パネルと熱可塑性ソリッドパネルを採用
- | 前面と側面に自然光が差し込む大きな窓
- | 多機能LEDライト付きリヤウォールデザイン
- | AL-KO製のパフォーマンスシャシー
- | 一部のレイアウトにバリオXシャシーを採用
- | すっきりとしたスタイルの滑らかなGRPボディ
- | 操作しやすい金属ハンドル
- | スマートボックスで大量収納
- | 便利なオーニングライト
- | アウトドアリビングのための一体型テントプロファイル
- | よりスタイリッシュな14インチと15インチのアドリアアルミホイール







Your style, your choice.

DESIGNED FOR YOU



## DETAILS MAKE THE DIFFERENCE

A selection of high-quality textiles and cushion sets to complement the vehicle and your personal styling.

上質なテキスタイルとクッションセットは、  
車両のスタイルやお好みに合わせてお選びいただけます。

### TEXTILES



BLUEBELL STANDARD

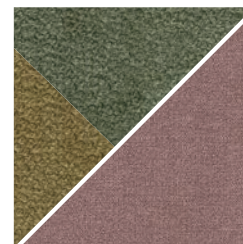


AMBER

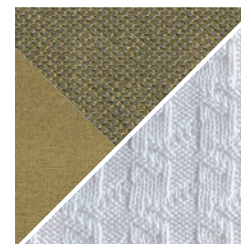


SELENA

### CUSHIONS



DREAM HARMONY



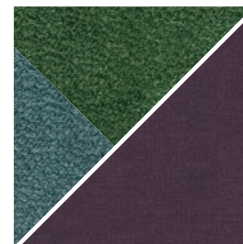
SUMMER VIBES



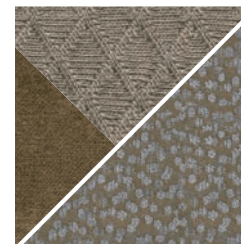
BROWNIES



GREY PLANET



MYSTIC GARDEN



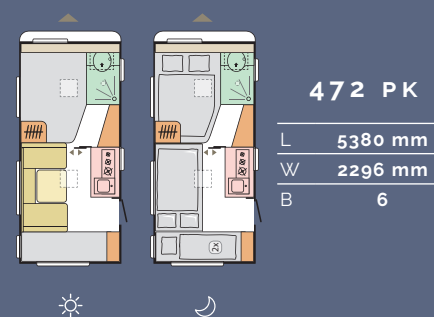
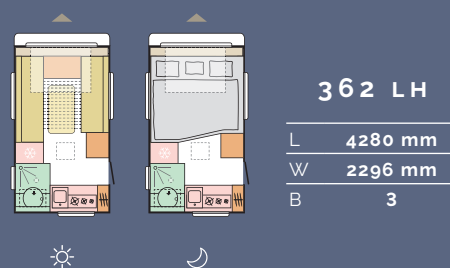
WARM BROWNS



# Layouts

Available in a choice of layouts, there is sure to be one which meets your needs.

L = Body length | W = Width | B = Berths

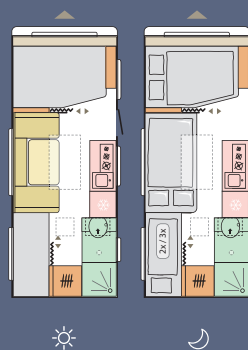






### 492 LU

L	5530 mm
W	2296 mm
B	5



### 552 PK

L	6168 mm
W	2296 mm
B	6+1 opt.

## TECHNICAL DATA

For detailed specification and technical data please visit our website [www.adria-mobil.com](http://www.adria-mobil.com)

Here you will find our product configurator, individual model specifications, layouts and more technical details. Note some features may not be available on all models.

## 諸元表

詳細な仕様と諸元については、  
弊社ウェブサイト <https://jp.adria-mobil.com> をご覧ください。

ここでは、製品仕様、各モデルの仕様、レイアウト、その他技術的な詳細をご覧いただけます。一部の機能は、すべてのモデルでご利用いただけない場合があります。









# A D O R A

THE AWARD-WINNING NEW GENERATION ADORA.  
OUR BEST-SELLING CARAVAN RANGE DESIGNED AROUND YOU, FOR EASY-LIVING COMFORT.

PREMIUM CARAVANS, WITH DISTINCTIVE ADRIA AERODYNAMIC SILHOUETTE AND ALL-YEAR ROUND  
PERFORMANCE, WITH FREE-FLOWING AND SPACIOUS, ELEGANT INTERIORS.

数々の賞を受賞した新モデルのAdora。


お客様を中心にデザインされ、暮らしやすさを追求したベストセラーのキャラバンです。

アドリア独自のエアロダイナミックなシルエットと一年中使える性能、そして自由で広々としたエレガントなインテリアを備えたプレミアムキャラバンです。

Designed around you.

あなたを中心としたデザイン



A woman with long dark hair, wearing a light-colored cardigan over a dark dress, sits on a dark grey sofa. She is holding a young child in her lap, who is looking at a small black tablet. The sofa is covered with a dark blue and black patterned blanket. To the left of the sofa is a kitchenette with a dark countertop and a chrome faucet. Above the kitchenette is a window with a view of a mountain landscape. The interior has light wood paneling on the upper walls and a curved ceiling. Large windows on the right side of the motorhome provide a view of a vast mountain range under a soft, hazy sky.

Experience  
with all your senses.

DESIGNED FOR LIVING



## DESIGNED FOR LIVING

Our caravans are carefully designed to give you a great experience when away from home, with free-flowing and spacious, elegant interiors.

Adora has an elegant **home-style feeling**, with contemporary interior design, offering comfortable atrium-style living.

アドリアのキャラバンは、ご自宅を離れても素晴らしい体験をしていただけるよう入念にデザインされており、自由に広々としたエレガントなインテリアが特徴です。

Adoraは、エレガントで家庭的な雰囲気と現代的なインテリアデザインで、快適なアトリウムスタイルのリビングを提供します。



- | EXTRA-LARGE PANORAMIC WINDOW ON MOST LAYOUTS
- | SOUND SYSTEM WITH HIDDEN INTEGRATED SPEAKERS
- | OPTIMIZED TEMPERATURE CONTROL WITH TRUMA OR ALDE HEATING
- | ORGANISED STORAGE THROUGHOUT

- | ほとんどのレイアウトに特大パノラマウィンドウを装備
- | スピーカー内蔵サウンドシステム
- | TrumaヒーティングまたはAldeヒーティングによる最適な温度管理
- | 随所に配置された収納











## DESIGNED FOR LIVING

Experience the **contemporary living spaces**.

The **living room** offers space and a comfortable sofa with elegant headrests and a light-weight put-away table, for easy additional bed set up.

現代的な居住空間をご体験ください。

広々としたリビングルームには、エレガントなヘッドレストが付いた快適なソファと、簡単に追加ベッドを設置できる軽量テーブルがあります。

- | THE **BEST PANORAMIC WINDOW** AVAILABLE
- | DINETTE WITH **COMFORTABLE SEATING**
- | **ELEGANT MULTIFUNCTIONAL HEADREST CUSHIONS**
- | EASY TO ACCESS **STORAGE**

- | 最高級のパノラマウィンドウ
- | 快適なシートを備えたダイネット
- | エレガントで多機能付きヘッドレストクッション
- | 出し入れしやすい収納



## DESIGNED FOR LIVING

Inspired and practical **kitchen** with durable worktop, stove hob and sink design, elegant concave cupboards, large capacity drawers and high-quality appliances.

Everything is in the right place for food and drink preparation and for entertaining.

丈夫な作業台、コンロとシンクのデザイン、エレガントな凹型の食器棚、大容量の引き出し、高品質の設備機器など、インスピレーションあふれる実用的なキッチン。

食事の準備やおもてなしのために、すべてが適切な場所に配置されています。



- | ELEGANT HIGH-VOLUME **CONCAVE CUPBOARDS**
- | ORGANISED **WORKSPACE AND STORAGE**
- | MULTIFUNCTIONAL, PRACTICAL **UTENSILS PROFILE**
- | **HIGH-QUALITY APPLIANCES**

- | エレガントな大容量の凹型食器棚
- | 整理された作業スペースと収納
- | 多機能で実用的な調理器具のプロファイル
- | 高品質の設備





Master **bedroom** with all formats of bed, for a great night's sleep, featuring high but easy to access beds, featuring Premium Evopore® mattresses.

Controllable lighting and storage for personal things.

マスターベッドルームには、あらゆるレイアウトのベッドを備え、快適な睡眠をお約束します。  
ベッドは高さがありながらもアクセスが容易で、  
プレミアムエボポア®マットレスを採用しています。  
調光可能な照明と小物収納。



- | PREMIUM EVOPORE® MATTRESSES AS STANDARD
- | HIGHER EASY ACCESS BEDS FOR COMFORT, WITH STORAGE BELOW
- | MULTIFUNCTIONAL PROFILE WITH FELT POCKETS AND SHELVES
- | TWIN BEDS, SINGLE BEDS AND LAYOUTS WITH KIDS AND TEEN BED SOLUTIONS
- | プレミアムエボポアマットレス®を標準装備
- | 快適性を追求した高めのイーザーアクセスベッド、下部収納付き
- | フェルトのポケットと棚板を備えた多機能プロファイル
- | ツインベッド、シングルベッド、そして子供向けにも対応できるレイアウトをご用意しています









## DESIGNED FOR LIVING

Daily rituals are a pleasure, with a well-lit and ventilated bathroom, designed for space and comfort.

Our Ergo **bathroom** design, maximises the space, features a shower, toilet and fold-away wash basin, with good lighting, mirror and storage.

広さと快適さを追求した、採光と換気優れたバスルームで、毎日のお手入れが楽になります。

スペースを最大限に活用したエルゴバスルームは、シャワー、トイレ、折りたたみ式洗面台を備え、採光にも配慮しています。鏡と収納を備えています。



- | FOLD-AWAY SINK TO OPTIMISE SPACE
- | FIXED AND RELIABLE DRAINING ACTION
- | EXTRA HANGING WARDROBE OPTIONS
- | ELEGANT LIGHTING FOR NICE AMBIANCE

- | 折りたたみ式シンクでスペースを有効活用
- | 固定された確実な排水
- | 吊り下げ式ワードローブ(オプション)
- | 雰囲気のあるエレガントな照明





## DESIGNED FOR LIVING

Inspired solutions throughout for a more comfortable and organised experience.

より快適で整理整頓され、随所にひらめきのあるソリューションが施されています。

# Be comfortable

## LIGHTING

Versatile lighting, includes LED, spot light and ambient lights.

## PREMIUM EVOPORE® MATTRESSES

featuring Tencel® covers, provide great support with high-resistance foam construction, easy-care fabrics and natural protection against odours, bacteria and static.

## ORGANISATION

Beautifully organised storage with large cupboards, wardrobes and innovative solutions in all living spaces.

## SEATING

Relax with comfortable, supportive seating and headrests for extra comfort.

### 照 明

LED、スポットライト、間接照明など多彩な照明。

### プレミアム・エポポア・マットレス

Tencel® (テンセル®) カバーを採用し、高反発フォーム構造、イージーケア素材、臭いやバクテリア、静電気からの自然な保護により、優れたサポートを提供します。

### オーガニゼーション

大型の食器棚、ワードローブ、革新的なソリューションで美しく整理された収納がすべての居住スペースにあります。

### 座 席

快適でサポート力のあるシートとヘッドレストで、より快適におくつろぎいただけます。







## Be in control

### MULTIMEDIA

Advanced easy-to-use digital control panel and a range of multimedia solutions including high-quality sound system with hidden speakers, TV point and holder and multiple USB ports.

### マルチメディア

高度で使いやすいデジタル・コントロール・パネル、隠しスピーカー付き高音質サウンドシステム、TVポイント&ホルダー、複数のUSBポートなど、マルチメディア・ソリューションの数々。





Performance and  
comfort all year round

**DESIGNED TO PERFORM**





## DESIGNED TO PERFORM

**Inspired design** vehicles for carefree performance, practicality and comfort, Adria leads the way in caravan design.

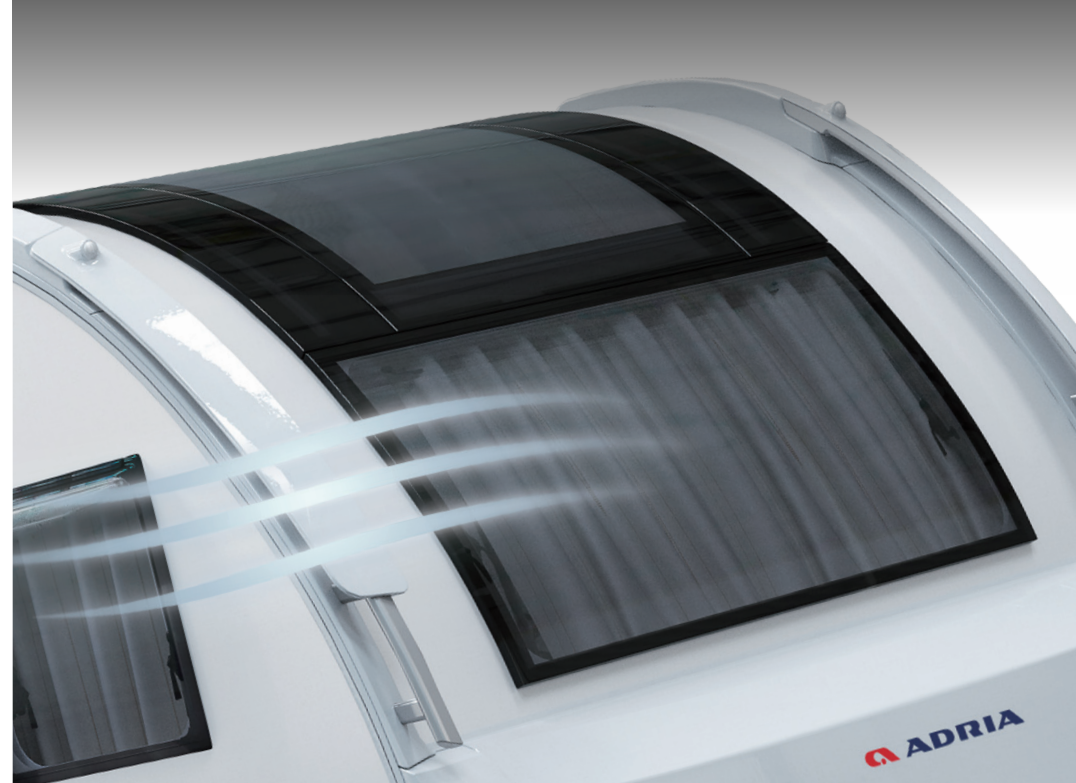
Featuring aerodynamic profile and **Adria signature features**, for easier and more efficient towing.

キャラバンのデザインをリードする、のびのびとした性能、実用性、快適性を追求したデザインです。

エアロダイナミックプロフィールとアドリアの特徴的な機能を備え、より簡単に効率的な牽引を実現しました。

- | **NEW GENERATION EXTERIOR** WITH AERODYNAMIC, ELEGANT DESIGN
- | **AIR-DIFFUSERS** AID TOWING EFFICIENCY
- | **REAR WALL DESIGN** WITH FULL LED MULTIFUNCTIONAL LIGHTS
- | **PERFORMANCE CHASSIS** FOR EASIER, SAFER TOWING
- | **AKS STABILIZER COUPLING**
- | **ADRIA ALLOY WHEELS** 14" AND 15" WITH CONTINENTAL® TYRES
- | **PANORAMIC WINDOW** ON MOST LAYOUTS
- | **WIDE ENTRANCE DOOR** AND DOUBLE-GLAZED FLAT WINDOWS
- | **METAL HANDLES** FOR EASY MANOEUVRING
- | **HIGH VOLUME STORAGE** FOR GAS BOTTLE AND MORE
- | **AWNING LIGHT** FOR CONVENIENCE
- | **INTEGRATED TENT PROFILE** FOR OUTDOOR LIVING

- | エアロダイナミックかつエレガントな新モデルのエクステリア
- | エアディフューザーが牽引効率を向上
- | フルLED多機能ライト付きリヤウォールデザイン
- | より簡単に安全な牽引を実現するパフォーマンスシャーシー
- | AKSスタビライザー
- | アドリアの14インチおよび15インチアルミホイールとコンチネンタルタイヤ
- | ほとんどのレイアウトにパノラマウィンドウを装備
- | 二重窓のワイドなエントランスドア
- | 操作しやすい金属ハンドル
- | 大容量のガス収納庫
- | 便利なオーニングライト
- | アウトドアリビングのための一体型テントプロファイル







Your style, your choice.

DESIGNED FOR YOU



## DETAILS MAKE THE DIFFERENCE

A selection of high-quality textiles and cushion sets to complement the vehicle and your personal styling.

上質なテキスタイルとクッションセットは、  
車両のスタイルやお好みに合わせてお選びいただけます。

### TEXTILES



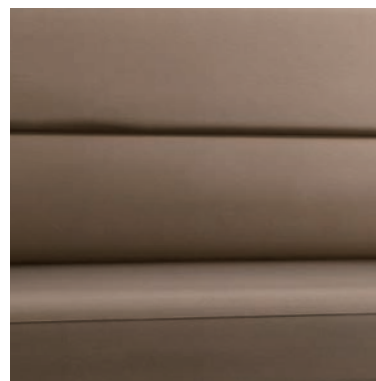
MISTY ROSE STANDARD



DARK ALMONDS

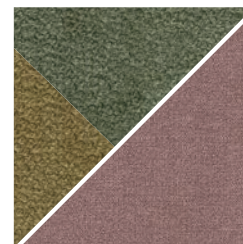


STONE ISLAND

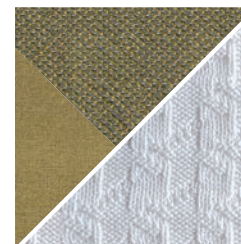


MORGAN ARTIFICIAL LEATHER

### CUSHIONS



DREAM HARMONY



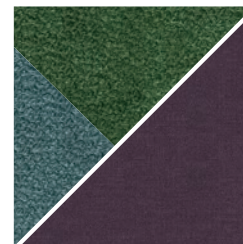
SUMMER VIBES



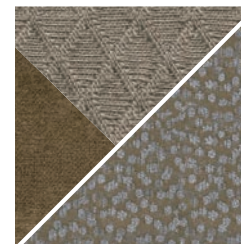
BROWNIES



GREY PLANET



MYSTIC GARDEN



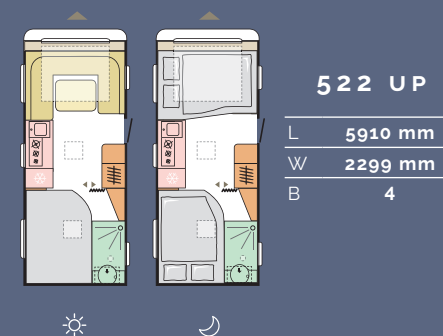
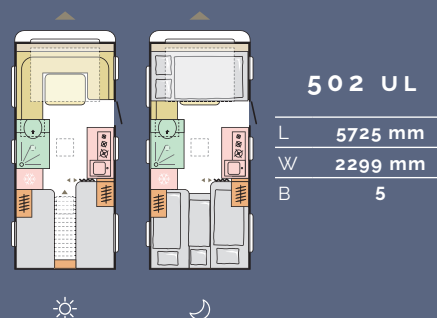
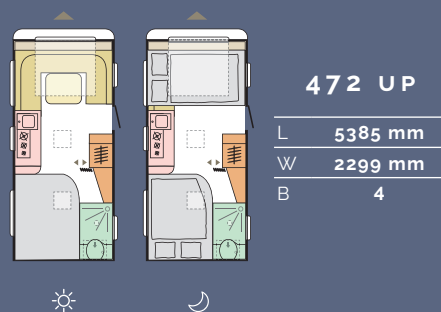
WARM BROWNS



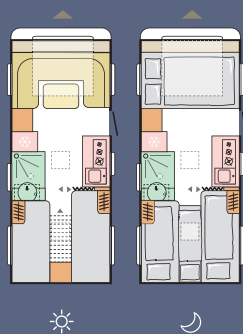
# Layouts

Available in a choice of layouts, there is sure to be one which meets your needs.

L = Body length | W = Width | B = Berths

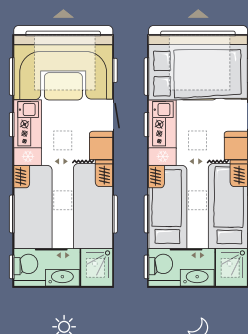






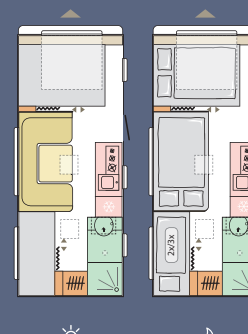
### 542 UL

L	6150 mm
W	2299 mm
B	5



### 572 UT

L	6400 mm
W	2299 mm
B	4



### 573 PT

L	6365 mm
W	2460 mm
B	6+1 opt.

## TECHNICAL DATA

For detailed specification and technical data please visit our website [www.adria-mobil.com](http://www.adria-mobil.com)  
Here you will find our product configurator, individual model specifications, layouts and more technical details. Note some features may not be available on all models.



### 諸元表

詳細な仕様と諸元については、弊社ウェブサイト <https://jp.adria-mobil.com> をご覧ください。  
ここでは、製品仕様、各モデルの仕様、レイアウト、その他技術的な詳細をご覧いただけます。  
一部の機能は、すべてのモデルでご利用いただけない場合があります。







# ALPINA

THE NEW GENERATION ALPINA.  
OUR HIGH-PERFORMANCE CARAVAN RANGE, FOR USE ALL YEAR ROUND.

PREMIUM HIGH SPECIFICATION CARAVANS, WITH DISTINCTIVE ADRIA AERODYNAMIC SILHOUETTE,  
WITH EXTRA-LARGE PANORAMIC WINDOW AND FREE-FLOWING,  
SPACIOUS AND ULTRA-COMFORTABLE INTERIORS.

新モデルのAlpina。一年中使える、高性能キャラバンシリーズ。  
アドリア特有のエアロダイナミックなシルエット、特大のパノラマウィンドウ、自由で広々とした超快適なインテリアを備えた、プレミアムなハイスペックキャラバン。

Designed for peak performance.

最高のパフォーマンスを発揮するための設計



A man and a woman are sitting closely together on a grey upholstered sofa inside a motorhome. The man is wearing a grey sweater and the woman is wearing a rust-colored sweater. They are both smiling and looking towards the camera. In front of them is a light grey table with a plate of cookies, a mug, and some small candles. A large window to the right shows a stack of logs, and a skylight above shows a forest. The interior has white overhead cabinets and a small window on the left.

Experience  
with all your senses.

DESIGNED FOR LIVING



## DESIGNED FOR LIVING

Our caravans are carefully designed to give you a great experience when away from home, with free-flowing and spacious, elegant interiors.

Alpina has an elegant **home-style feeling**, with a blend of contemporary and more classic design, offering stylish and comfortable living spaces.

現代な居住空間をご体験ください。

広々としたリビングルームには、エレガントなヘッドレストが付いた快適なソファと、簡単に追加ベッドを設置できる軽量のテーブルがあります。



- | **ATRIUM-STYLE LIVING** WITH EXTRA-LARGE PANORAMIC WINDOW ON MOST LAYOUTS
- | **SOUND SYSTEM** WITH BLUETOOTH® AMPLIFIER
- | **OPTIMIZED TEMPERATURE CONTROL** WITH ALDE HEATING
- | **ORGANISED STORAGE** THROUGHOUT

- | ほとんどのレイアウトに特大パノラマウィンドウを備えたアトリウムスタイルのリビング
- | Bluetooth®アンプ搭載サウンドシステム
- | Aldeヒーターによる最適な温度管理
- | 随所に配置された収納スペース











## DESIGNED FOR LIVING

Experience the **contemporary living spaces**.

The **living room** offers space and a comfortable sofa with elegant headrests and a light-weight put-away table, for easy additional bed set up.

現代的な居住空間をご体験ください。

広々としたリビングルームには、エレガントなヘッドレストが付いた快適なソファと、簡単に追加ベッドを設置できる軽量のテーブルがあります。

- | LARGE IN-LINE **PANORAMIC WINDOW** ON MOST LAYOUTS
- | DINETTE WITH **COMFORTABLE SEATING** AND HOME-STYLE TV CABINET
- | ELEGANT, MULTIFUNCTIONAL **HEADREST CUSHIONS**
- | EXCLUSIVE **LOUNGE SEAT** OPTION, LAYOUT DEPENDENT
- | EXCLUSIVE COMPACT **DOUBLE-PANORAMIC DOOR** ALPINA 663T ONLY

- | ほとんどのレイアウトに大型インライン・パノラマウィンドウを装備
- | 快適なシートと家庭用テレビキャビネットを備えたダイネット
- | エレガントで多機能なヘッドレストクッション
- | オプションで専用ラウンジシート(レイアウトによる)
- | コンパクトなダブルパノラミックドア (ALPINA663HTのみ)



## DESIGNED FOR LIVING

Inspired and practical **kitchen** with durable worktop, integrated stove hob and sink design, elegant concave cupboards, large capacity drawers and high-quality appliances.

Everything is in the right place for food and drink preparation and for entertaining.

耐久性に優れた作業台、コンロとシンクが一体化したデザイン、エレガントな凹型の食器棚、大容量収納の引き出し、高品質の設備の実用的なキッチン。

- | ELEGANT HIGH-VOLUME **CONCAVE CUPBOARDS**
- | **LARGE WORKTOP** WITH WOOD CHOPPING BOARD
- | **THREE BURNER STOVE HOB** AND INTEGRATED SINK
- | **ORGANISED WORKSPACE** AND STORAGE
- | **HIGH-QUALITY APPLIANCES**

- | エレガントな大容量の凹型食器棚
- | まな板付きの大きな作業台
- | 3口コンロと一体型シンク
- | 整理された作業スペースと収納
- | 最高の設備





Master **bedroom** with all formats of bed, for a great night's sleep. Featuring high but easy to access beds and premium quality mattresses.

Controllable lighting and storage for personal things.

様々なレイアウトのベッドを備えたマスターベッドルーム。

高さのある高級マットレスのベッド。

調光可能な照明と小物収納。



| **QUALITY SPRUNG BEDS** IN MANY FORMATS

| **PREMIUM QUALITY** MATTRESSES

| **ELEGANT STORAGE** SOLUTIONS

| **CONTROLLABLE LIGHTING** AMBIANCE

| LAYOUTS WITH **BUNK-BEDS**

| 高品質スプリングベッド

| 最高品質のマットレス

| エレガントな収納

| 調光可能な照明

| 2段ベッドも選べるレイアウト









## DESIGNED FOR LIVING

Daily rituals are a pleasure, with a well-lit and ventilated bathroom, designed for space and comfort.

Elegant **bathroom** design maximises the space, features a shower, toilet and large wash basin, with good lighting, mirror and storage.

広さと快適さを追求し、採光と換気に優れたバスルームで、毎日の時間が楽しくなります。

エレガントなバスルームは、シャワー、トイレ、大きな洗面台を備え、照明、鏡、収納も完備しています。



- | LARGE WASH BASIN AND MIRROR
- | ALDE TOWER FOR WARMTH AND COMFORT
- | STORAGE FOR PERSONAL THINGS
- | ELEGANT LIGHTING FOR NICE AMBIANCE



- | 大きな洗面台と鏡
- | 暖かく快適なAldeヒーティング
- | 身の回りの物を収めることができる収納
- | 雰囲気のあるエレガントな照明





## DESIGNED FOR LIVING

Inspired solutions throughout for a more comfortable and organised experience.

より快適で整理整頓され、随所にひらめきのあるソリューションが施されています。

# Be comfortable

## LIGHTING

Versatile lighting, includes LED, spot lights and ambient lights.

## PREMIUM QUALITY MATTRESSES

featuring Tencel® covers, provide great support with high-resistance foam construction, easy-care fabrics and natural protection against odours, bacteria and static.

## ORGANISATION

Beautifully organised storage with large cupboards, wardrobes and innovative solutions in all living spaces.

## SEATING

Relax with comfortable, supportive seating and headrests for extra comfort.

### 照 明

LED、スポットライト、間接照明など多彩な照明。

### 高級マットレス

Tencel® (テンセル®) カバーを採用し、高反発フォーム構造、イージーケア素材、臭いやバクテリア、静電気を防ぐなど、大変優れています。

### 組 織

大容量の食器棚、ワードローブ、整理しやすい収納が居住スペースの随所に配置されています。

### 座 席

快適でサポート力のあるシートとヘッドレストで、より快適におくつろぎいただけます。







## Be in control

### MULTIMEDIA

Inspired solutions with advanced easy-to-use digital control panel and a range of multimedia solutions including high-quality sound system with Bluetooth® amplifier and hidden speakers, TV point and holder and multiple USB ports.

### マルチメディア

使いやすいデジタルコントロールパネル、Bluetooth®アンプと隠しスピーカーを備えた高音質サウンドシステム、TVホルダー、複数のUSBポートを含む数々のマルチメディアを提供します。





Performance and  
comfort all year round.

DESIGNED TO PERFORM





## DESIGNED TO PERFORM

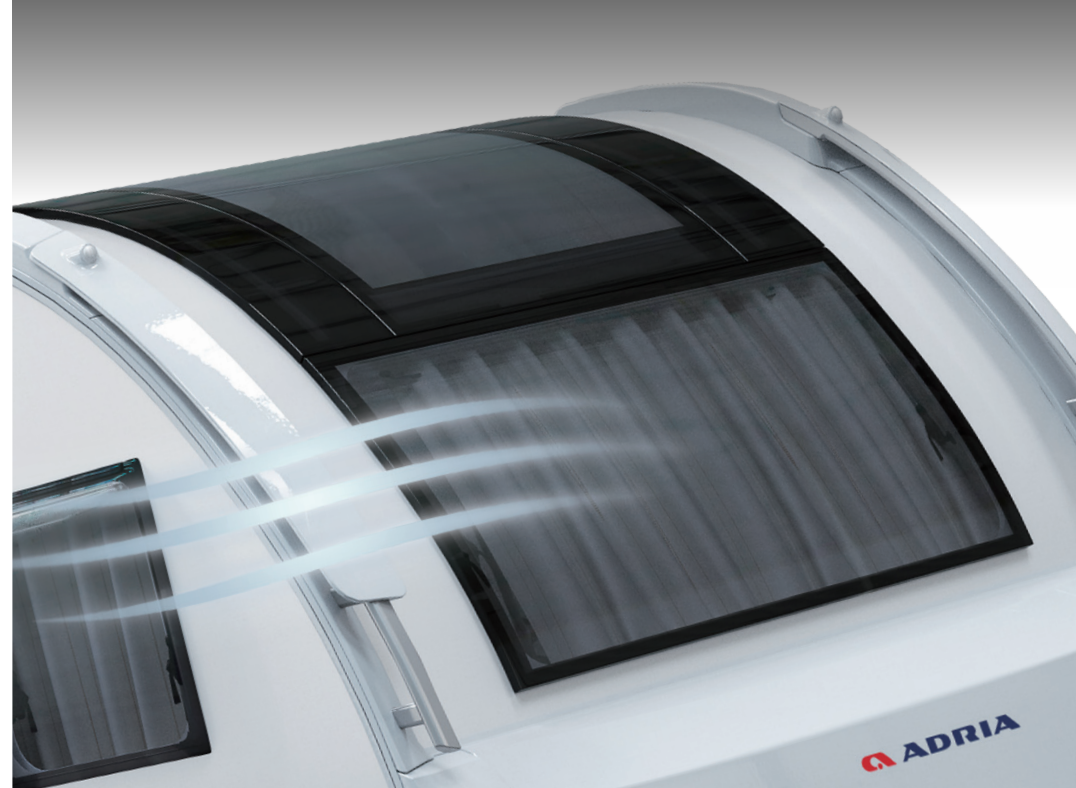
**Inspired design** vehicles for carefree performance, practicality and comfort, Adria leads the way in caravan design.

Featuring aerodynamic profile and **Adria signature features**, for easier and more efficient towing.


キャラバンのデザインをリードする、のびのびとした性能、実用性、快適性を追求したデザインです。  
エアロダイナミックプロフィールとアドリアの特徴的な機能を備え、より簡単に効率的な牽引を実現しました。

- | **NEW GENERATION EXTERIOR** WITH AERODYNAMIC, ELEGANT DESIGN
- | **AIR-DIFFUSERS** ASSIST TOWING EFFICIENCY
- | **REAR WALL DESIGN** WITH FULL LED MULTIFUNCTIONAL LIGHTS
- | **PERFORMANCE CHASSIS** FOR EASIER, SAFER TOWING
- | **PANORAMIC WINDOW** ON MOST LAYOUTS
- | **AKS** STABILIZER COUPLING
- | **WIDE ENTRANCE DOOR** AND DOUBLE-GLAZED FLAT WINDOWS
- | **METAL HANDLES** FOR EASY MANOEUVRING
- | **AWNING LIGHT** FOR CONVENIENCE
- | **HIGH VOLUME STORAGE**
- | **LED SILHOUETTE LIGHTS** OPTION
- | **ADRIA ALLOY WHEELS** 14" AND 15" WITH CONTINENTAL® TYRES

- | エアロダイナミックかつエレガントな新世代のエクステリア
- | 牽引効率を高めるエアディフューザー
- | フルLED多機能ライトを備えたりヤウォールデザイン
- | より安全な牽引を実現するパフォーマンスシャシー
- | ほとんどのレイアウトにパノラマウィンドウを装備
- | AKSスタビライザー
- | 二重窓のワイドなエントランスドア
- | 操作しやすい金属ハンドル
- | 便利なオーニングライト
- | 大容量の収納庫
- | LEDエクステリアシルエットライトオプション
- | アドリアの14インチおよび15インチアルミホイールとコンチネンタルタイヤ







Your style, your choice.

DESIGNED FOR YOU



## DETAILS MAKE THE DIFFERENCE

A selection of high-quality textiles and cushion sets to complement the vehicle and your personal styling.

上質なテキスタイルとクッションセットは、車両のスタイルやお好みに合わせてお選びいただけます。

### TEXTILES



URBAN GREYS STANDARD



BLUE CRYSTALS

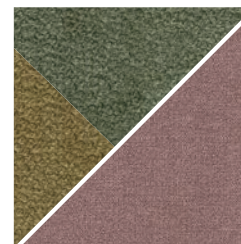


CHESTNUT GROW

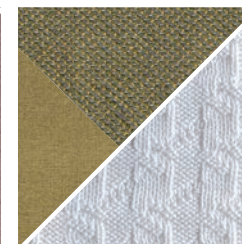


LEATHER CHARLES

### CUSHIONS



DREAM HARMONY



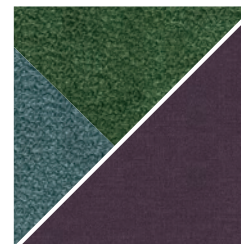
SUMMER VIBES



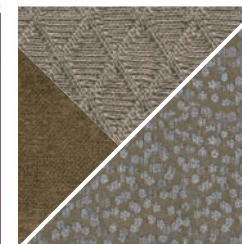
BROWNIES



GREY PLANET



MYSTIC GARDEN

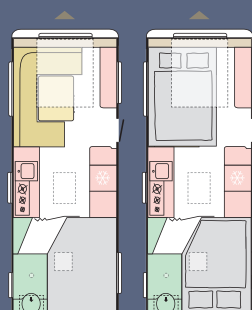


WARM BROWNS



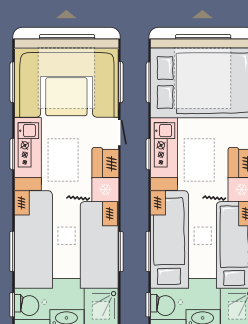
# Layouts

Available in a choice of layouts, there is sure to be one which meets your needs.



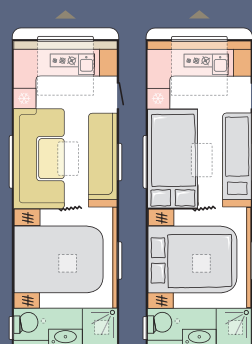
**583 LP**

L	6510 mm
W	2460 mm
B	4



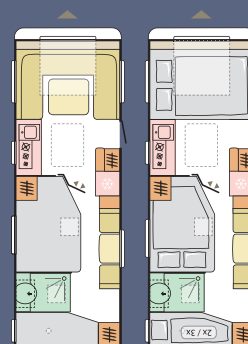
**613 UT**

L	6860 mm
W	2460 mm
B	4



**663 HT**

L	7347 mm
W	2460 mm
B	5



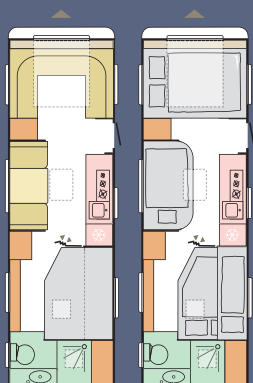
**663 UK**

L	7339 mm
W	2460 mm
B	6+1 opt.



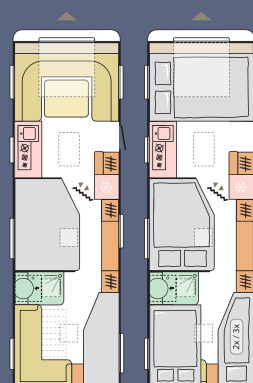
L = Body length | W = Width | B = Berths





### 753 UP

L	8175 mm
W	2460 mm
B	6



### 763 UK

L	8330 mm
W	2460 mm
B	8+1 opt.



## TECHNICAL DATA

For detailed specification and technical data please visit our website [www.adria-mobil.com](http://www.adria-mobil.com)

Here you will find our product configurator, individual model specifications, layouts and more technical details. Note some features may not be available on all models.

### 諸元表

詳細な仕様と諸元については、  
弊社ウェブサイト <https://jp.adria-mobil.com> をご覧ください。

ここでは、製品仕様、各モデルの仕様、レイアウト、その他技術的な詳細をご覧いただけます。一部の機能は、すべてのモデルでご利用いただけない場合があります。





A S T E L L A





# A S T E L L A

DARE TO DREAM.

DO YOU HAVE YOUR PERFECT PLACE? WE ALL HAVE A DREAM,  
THAT ULTIMATE HOLIDAY HOME BY THE LAKE, NEXT TO THE BEACH OR IN THE MOUNTAINS,  
AWAY FROM IT ALL, YET COCOONED IN YOUR OWN PRIVATE LUXURY. OUR AIM?  
TO CREATE SOMETHING LIKE NO OTHER. IS IT A LUXURY CARAVAN OR A MOBILE HOME?  
AS YOU CAN TOW IT LIKE A REGULAR CARAVAN OR SET IT UP LIKE A STATIC MOBILE HOME AND MOVE IT EASILY WHEN YOU NEED TO,  
MAY BE IT'S BOTH.

夢見る勇気。

理想の場所がありますか？ 誰にでも夢がある、湖のそば、ビーチの隣、山の中、全てから離れ、自分だけの贅沢な時間を過ごす。

私たちの目標は他にはないものを作ることです。

それは高級キャラバンですか、それともモービルホームですか？

普通のキャラバンのように牽引することもできるし、スタティック・モバイルハウスのように設置して、必要なときに簡単に移動させることもできる…その両方かもしれません。

Designed for New luxury experience.

新しいラグジュアリー体験のためのデザイン



A S T E L L A

# breaking the rules

ルールを打ち破る

## ALWAYS INNOVATING

is a philosophy at Adria and with Astella, the brief was to create an inspiring new form of luxury holiday home, on wheels.

### 革新し続ける

Astellaは常に革新し続けるアドリアが車輪の上に造り出した贅沢なホリデーホームです。

As project leader Erna Povh puts it *"We decided that rather than start with a good benchmark product like a regular caravan we started with a deep dive into the holiday experience we wanted to deliver. You could say we turned conventional wisdom on its head and we broke all the rules"*.

*"The result is a really innovative and unique home. Some would view it as a caravan, albeit a luxurious one, because you can tow it like any regular caravan. Others see it in the same light as a mobile home, a static caravan if you like. Whatever you decide to call it, think of it as your own luxurious holiday home, set down where you most like to spend your time but moveable at the end of the holiday season or when you want to change the location"*.

プロジェクトリーダーのエレナ・ポブは「私たちはベンチマークになるような普通の良いキャラバンを造るのではなく、全てのルールを破ったともいえる今までに経験したことのないような休日を過ごせるものを創ろう」と。

その結果生み出されたものは本当に革新的でユニークな家です。ある人は贅沢なキャラバンと呼び、またある人はモバイルホームや静かなキャラバンと呼ぶでしょう。どちらにしてもあなたが一番過ごしたい場所にすぐに移動できる最高のホリデーホームなのです。



PURE DESIGN

## SMOOTH CLEAN LINES

and a purity of shape and design, for a new signature luxury line. No unnecessary details, just everything smooth, functional and elegant. An interior with big volume, flowing spaces. Our new signature line, luxurious in its simplicity.

*"It's a feeling. Of everything being as it should".*

### 滑らかで美しいライン

目新しい形状とデザインは、新しいラグジュアリーラインの証。ひと目見た瞬間、そのすべてが機能的でエレガントさと滑らかさに満ち溢れていることがお分かりいただけるはずです。広く開放感のある室内。シンプルでありながら豪華さを感じられる新しいAstellaです。

全てが必要とされているもの







## PROVEN AERODYNAMICS

### SHAPED BY THE WIND

uncluttered and with proven aerodynamics, learned from the aerospace industry, to help airflow when towing. Unique exterior profile, the shape of things to come.

*"It's a feeling. Of being shaped by the wind".*

#### 風によって形どられた

実績のある空気力学と航空宇宙産業から学んだことを牽引時のエアーフローに活かし、ユニークな外装形状が生み出されました。

風によって形成されたもの







## CONNECTED LIVING

### DISCOVER YOUR PERFECT HABITAT

An exclusive, flexible and open plan interior which extends through the panoramic doors and windows to the great outdoors. Everything you need from home and the feeling of connected living right there in your natural habitat.

*"It's a feeling. Of being at one with nature".*

### 最高の居場所

柔軟性と独創性を重視して搭載されたパノラマのドアと窓はリビングルームとのつながりによってより日常的な空間を演出しています。

自然と一体であること







## LUXURY EXPERIENCE

### LUXURIOUS IN ITS SIMPLICITY

Large free flowing but connected spaces, luxury accommodation. Spa style bathroom, designer kitchen and an open living room for inside outside living. A calm, well organized interior, which lifts your spirits and calms your soul.

*"It's a feeling. Of being in your own dream home".*

### シンプルな中にある豪華さ

導線を考えられた贅沢でゆったりとした空間。スパスタイルのバスルーム、デザイナーキッチン、オープンリビング。落ち着いたインテリアで心から落ち着ける場所です。

あなたの夢の家にいること





# designed for living

## DETAILS MATTER

Astella brings a cool new style, with clean modern lines and large volume spaces, designed for living, with a choice of layouts and everything in the right place.

## 細部へのこだわり

新しいAstellaはすべてがあるべき場所に配置されてたモダンでクールなイメージです。



*It feels like a  
luxurious beach  
house, everything  
just flows and  
cocoons you.*

## LIVING

Luxurious, contemporary interior design. Flowing layouts, with great living spaces, complemented by touches of luxury.

## リビングスペース

現代的デザインに加え、ゆったりとしたレイアウトの素晴らしいリビングスペース。







## KITCHEN

A kitchen straight from a cool apartment, based on ergonomic principles, with style, great space and functionality. Featuring Corian® worktops and quality appliances.

## キッチンスペース

クールなアパートからとってつけたようなキッチンは、人間工学の原則に基づいてスタイリッシュで機能的なコーリアン®調理台などを搭載しています。







### BEDROOM

Private, luxurious home-style bedroom with innovative controllable lighting and bed with comfortable Octasprings® mattresses.

### 就寝スペース

調光付き照明と快適なOCTASPRINGS®マットレスを使用した革新的なベッドを備えたプライベートな空間のベッドルーム。

### MULTI-MEDIA

Media controller, multiple USB sockets and sensibly located TV holder and Bluetooth amplifier.

### マルチメディア

指先ですべてが完結するメディアコントローラー、USBソケット、TVホルダー、Bluetooth。

*A bedroom  
that's easy  
to fall in  
love with.*



### STORAGE

Optimized interior storage throughout, with places for all the things you need.

*Everything seems to have a place.*







#### LIGHTING

Exclusive LED contour lighting outside, zonal, spot and LED lighting inside, including moveable track lighting in the living areas.

#### 照明

リビングエリアにトラック照明を含むLEDやスポット照明など。

#### BATHROOM

A boutique hotel-style, spacious and ergonomically designed bathroom with large separate shower and quality fittings.

#### バスルーム

ブティックホテルスタイルの人間工学的に設計された広々としたバスルーム。

*A bathroom  
with space  
is pure luxury*





# astella 644<sub>DP</sub> [定置使用]

A more compact layout, perfect for a couple, with comfortable living spaces and even more agile on the road.  
Sleeping berths for 2-4 people.

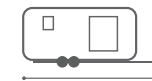
カップルに最適な、よりコンパクトなレイアウトで、快適な居住空間と、さらに俊敏な走行性を実現しました。  
就寝定員 2-4 人です。



6977 mm



2\_4



8385 mm



Kg 2.500



2525 mm



silverstar  
bluestar  
leather harry





## Key features

- Special panoramic door.
- Exclusive kitchen design.
- Luxury private bedroom.
- Elegant luxury bathroom.
- Integrated Alde heating.

- 独自のパノラマのドア。
- 上質なキッチンデザイン。
- 豪華なプライベートベッドルーム。
- エレガントで豪華なバスルーム。
- Aldeヒーティング。

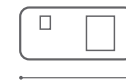




# astella 704<sub>HP</sub> [定置使用]

The perfect place for a couple with one private bedroom and large living room, each with panorama doors for connected indoor-outdoor living. Sleeping berths for 2+2 people with easy set up sofa bed.

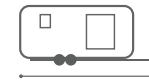
インドアとアウトドアが1つにつながるプライベートベッドルームと広いリビングルームでカップルにお勧めです。  
簡単にセットアップできて2+2人就寝できるソファベッドを装備しています。



7600 mm



2\_4



8992 mm



Kg 2.500/3.000



2525 mm



silverstar  
bluestar





## Key features

- Exclusive double panoramic doors.
  - Exclusive extra-large kitchen design.
  - Luxury private bedroom.
  - Elegant luxury bathroom.
  - Integrated Alde heating.
- 独自のダブルパノラマのドア。
  - 上質なエクストララージキッチンデザイン。
  - 豪華なプライベートベッドルーム。
  - エレガントで豪華なバスルーム。
  - Aldeヒーティング。

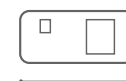




# astella 754<sub>DP</sub> [定置使用]

This innovative layout provides the perfect place for a couple or complete family, thanks to its home concept living room and spa sized bathroom. Sleeping berths for 2+2 people with easy set up sofa bed.

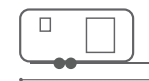
この革新的なアットホームコンセプトのレイアウトは、カップルや家族にお勧めです。簡単にセットアップできて2+2人就寝できるソファベッド装備。



8090 mm



2\_4



9477 mm



Kg 2.500/3.000



2525 mm



silverstar  
bluestar





## Key features

- Large connected open living spaces.
  - Exclusive design panoramic doors.
  - Luxury private bedroom with panoramic window.
  - Elegant luxury bathroom.
  - Easy set-up sofa bed
- オープンリビングスペース。
  - 独自のデザインのパノラマドア。
  - パノラマウィンドウのある豪華なプライベートベッドルーム。
  - エレガントで豪華なバスルーム。
  - 簡単セットアップのソファベッド。

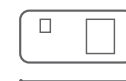




# astella 904<sub>HP</sub> [定置使用]

The perfect layout for a family or larger group thanks to its innovative living space that offers enough sleeping and socializing space. Sleeping berths for 2-6 people, with easy set up bunk-bed system.

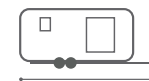
この革新的で十分な就寝スペースと社交スペースを兼ね備えたレイアウトは大家族や、グループの方たちにお勧めです。  
簡単にセットアップできる2-6人が就寝可能な2段ベッド装備。



9538 mm



2\_6



10922 mm



Kg 2.800/3.000



2525 mm



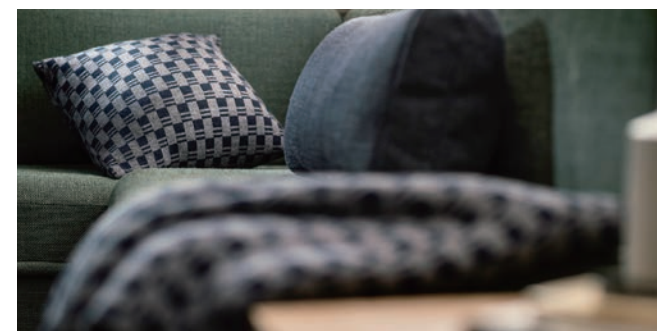
silverstar  
bluesar





## Key features

- Exclusive design, fully-equipped kitchen.
- Adria exclusive bunk-bed solution.
- Luxury private bedroom.
- Exclusive design panoramic doors.
- Integrated Alde heating.
- 設備の整った独自デザインのキッチン。
- アドリア独自の2段ベッド。
- 豪華なプライベートルーム。
- 独自デザインのパノラマドア。
- Aldeヒーティング。

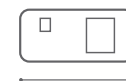




# astella 904<sub>DP</sub> [定置使用]

Perfect layout with exclusive comfort for up to 4 people thanks to extra large living room, sleeping room with the view and bathroom like at home. Sleeping beths for 2-4 people.

広々としたリビングルーム、眺めの良いベッドルーム、ご自宅のようなバスルームを備え、4名様まで快適にお過ごしいただけます。2-4人就寝可能。



9538 mm



2\_4



10922 mm



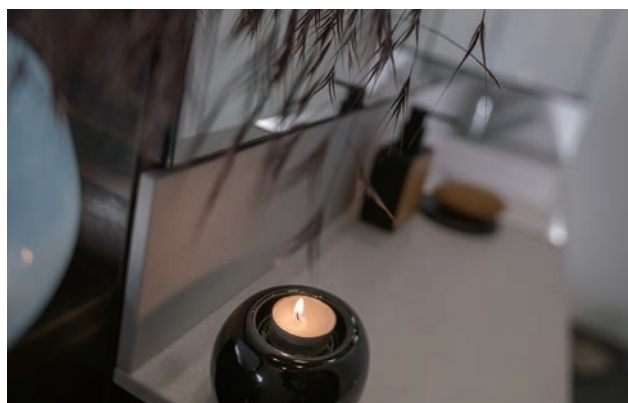
Kg 2.800/3.000



2522 mm



silverstar  
bluestar  
leather harry





### Key features

- Exclusive design, fully-equipped kitchen.
- Spa style bathroom with connection to camp ground facilities.
- Luxury private bedroom with the view.
- Integration of two exclusive design panoramic doors.
- Integrated Alde heating.



- 設備の整った独自デザインのキッチン。
- アドリア独自の2段ベッド。
- 豪華なプライベートルーム。
- 独自デザインのパノラマドア。
- Aldeヒーティング。





# comfort

## YOUR STYLE. YOUR PLACE

A holiday home which matches your style and the way you live.

あなたのスタイル、あなたの暮らしに合った別荘を。

## FURNISHINGS

Luxuriate in contemporary living spaces where everything just seems to work together for a calm, harmonious and effortless experience. Choose from a selection of textiles and cushion sets for added personality.

コンテンポラリーなリビングスペースでは、すべてが調和して、落ち着いた雰囲気の中でゆったりとした時間を過ごすことができます。さらに個性を演出するテキスタイルとクッションのセットからお選びください。

### BLUESTAR



### SILVERSTAR



### LEATHER HARRY



## OPTIONS

Make your Astella even more luxurious by adding the following options:

- Thule 6,0 m awning in matching colour
- Microwave oven
- Clima Aventa 2,4 kw
- Alloy wheels

以下のオプションを追加することで、アステラをさらに豪華にすることができます。

- Thule 6.0m オーニング (マッチングカラー)。
- 電子レンジ。
- ルーフエアコン Truma Aventa Comfort 2400。
- アルミホイール。

For additional options visit our website [www.newastella.com](http://www.newastella.com)

その他のオプションについては、当社のウェブサイト [www.newastella.com](http://www.newastella.com) をご覧ください。

luxe  
★ MATTRESS ★









Built to enjoy, built to last.

DESIGNED TO PERFORM



## Climate-control

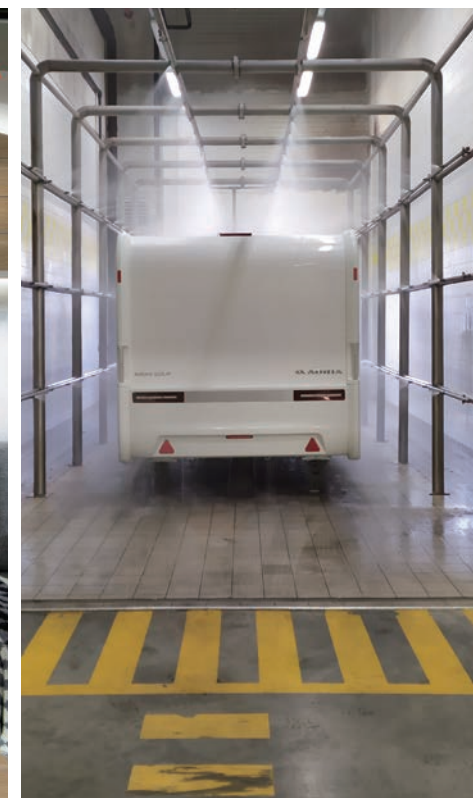
Built to **Adria Thermo-build** standards with advanced insulation materials and precision-engineered air-flow system to guarantee your comfort. Tested in our own climate chamber under **extreme conditions** from -40 to +60 degrees and humidity from 45 % to 80 %.

**Optimal heating distribution** to all living spaces with specially Adria know how engineered and integrated hot air Truma or Alde liquid central heating system. In summer comfort is assured with air-conditioning available.



アドリアサーモビルドの基準に基づき、  
高度な断熱材と精密設計されたエアフローシステムにより、快適性を保証します。  
-40度から60度、湿度45%から80%の過酷な条件下で、当社独自の気象研究室で試験済みです。

アドリア独自のノウハウで設計され、統合された熱風TrumaまたはAlde液体セントラルヒーティングシステムにより、  
すべての居住スペースに最適な暖房を供給します。夏はエアコンで快適さを保証します。





# Construction

Robust **body construction** and chassis integration for safer handling and optimum weight management, with **AL-KO and Knott** as our chassis partners (model and layout dependent). The combined solution of durable GFK body and performance chassis means reliable long-term performance.

With the clean lines and inspired solutions based on aerodynamic principles of our new generation caravans, experience improved air-flow and lower resistance when towing, for more efficiency.

Exclusively on Astella and Alpina caravans, Adria's unique **Complex body construction** combines the torsional strength of wood, the durability of polyurethane and the moisture-stopping properties of polyester giving reliable long-term durability and performance.

より安全なハンドリングと最適な重量管理を実現するために、AL-KOとKnottをシャーシパートナーとして採用。耐久性に優れたGFK製ボディと高性能シャーシの組み合わせは、長期にわたって信頼できるパフォーマンスを発揮します。新モデルキャラバンの空力原理に基づくクリーンなラインとインスピレーションに満ちたソリューションにより、牽引時の空気の流れが改善され、抵抗が少なくなり、効率が向上します。AstellaとAlpinaだけに搭載されているアドリア独自のコンプレックスボディ構造は、木材のねじれ強度、ポリウレタンの耐久性、ポリエステル製の防湿性を兼ね備えており、長期にわたり高い耐久性と性能を発揮します。

- |   |                    |
|---|--------------------|
| 01 COMPOSITE WOOD PANEL                   | 01 混合ウッドパネル        |
| 02 POLYURETHANE SEALING                   | 02 ポリウレタン系シーリング    |
| 03 EPS STYROFOAM                          | 03 EPS スタイロフォーム断熱材 |
| 04 EXTERIOR POLYESTER BODY SHELL CLADDING | 04 FRP 外装ボディ(壁)    |
| 05 REINFORCED HARDWOOD PROFILE            | 05 強化ハードウッド枠       |
| 06 XPS STYROFOAM INSULATION FOAM          | 06 XPSスタイロフォーム断熱材  |
| 07 EXTERIOR POLYESTER FLOOR CLADDING      | 07 FRP 外装ボディ(床)    |

Please check [www.adria-mobil.com](http://www.adria-mobil.com) for individual model specifications and technical details.



(Model dependent: Astella shown here).



# Made in Slovenia

Adria Mobil are committed to **sustainable development**, **preventing and reducing environmental impacts**, our environmental management system is certified to ISO14001.

Our vehicles are manufactured at our state-of-the-art ISO 9001 EFQM 5 Star certified manufacturing facilities in Slovenia, using world-class manufacturing techniques for durability, reliability and premium quality.

**'THE LARGEST, MOST MODERN RECREATIONAL VEHICLE  
MANUFACTURING FACILITIES UNDER ONE ROOF, IN EUROPE'.**

Vehicles are supplied with a class-leading warranty, a comprehensive parts supply and aftersales service from our extensive Adria dealer network.

アドリアモービル社は、持続可能な開発、環境への影響の防止と低減に取り組んでおり、当社の環境マネジメントシステムはISO14001の認証を受けています。  
当社の車両は、スロベニアにあるISO9001 EFQM 5つ星認証を取得した最先端の製造施設で製造されており、耐久性、信頼性、最高級の品質を実現する世界クラスの製造技術を駆使しています。

「近代のかつヨーロッパ最大のキャンピングカー製造施設がひとつ屋根の下に集結した」

車両には、クラスをリードする保証、包括的な部品供給、広範なアドリアディーラーネットワークによるアフターサービスが提供されます。

**2\_ Year Adria warranty**

**7\_ Year\* Adria Water Ingress warranty**

日本仕様は、1年間の全体保証と2年間の雨漏り保証。

さらに有料で7年の雨漏り延長保証プランもご用意しております。





An aerial photograph of a dense, lush green forest. A winding road, possibly a dirt or gravel path, curves through the center of the image, separating the forest into two main sections. The trees are tall and closely packed, creating a rich, textured canopy. The lighting suggests a bright day, with some areas of the forest appearing slightly brighter than others.

Inspiration for *your* adventures.



**ADRIA MOBIL, d.o.o.**

Straška cesta 50  
8000 Novo mesto  
Slovenia

Tel. +386(0)7 393 71 00  
[info@adria-mobil.si](mailto:info@adria-mobil.si)  
[www.adria-mobil.com](http://www.adria-mobil.com)

Printed and published: August 2023

**Notices:** The purpose of the catalogue is illustrative. Pictures inside the catalogue may include some elements not belonging to standard equipment or portray to products belonging to different markets. Products may change from technical or commercial points of view and in respect of regulations. Please contact your selected Adria dealer to obtain detailed information before purchasing.

Published by: Adria Mobil, d.o.o.; Art Direction: PM2; Production: Enigma d.o.o.; Photography/Cover photo: Branko Čeak, Jože Maček, Jure Horvat, Styling: Nataša Mandelj Čeak; Lifestyle photos: Francesco Zanet, Simone Benedetti, CJ Studio d.o.o., Shutterstock, iStock, themediumgray.com; Styling: PM2, Claudia Barberi. Renders: Inpac d.o.o.; Copy: Neil Morley; Lithography: Tomo Per; Thanks to: Müller, Amfibija, My Dream Journey, Mali raj; Printed by: Printera Grupa d.o.o.