

# REGARD Neo+



# 驚異の低重心・軽量化を実現、 抜群の走行性能に更なる快適をプラス。

昭和53年の創業から多くのジャパニーズ・モーターホームを世に送り出してきたヨコハマモーターセールス。

長い歴史が裏打ちする安全と快適のためのノウハウに、確かな技術力の粋を注ぎ込み『REGARD(レガード)』は誕生しました。

キャブコンの弱点とも言える走行性能を徹底的に突き詰め、新しいキャンピングカーのスタンダードを創造。

その結果、業界で唯一行っているベース車両カムロードのホイールベース205mm延長と、低重心&軽量化により驚異的な安定性を生み出しました。

フォルムも空気抵抗を極力抑えたバンクレスタイプのフロントとこれまでにない斬新なテールデザインを採用。

室内は、使いやすいリヤ2段ベッドタイプのオーソドックスなレイアウトでありながら、エキストラシートや豊富な床下収納など、ヨコハマモーターセールスらしい造りを散りばめています。

ぱっと目の華やかさを優先するキャンピングカーが闊歩する昨今、

FRP外装全塗装やFRPモノックフロアなど見えない部分にもかかるコストを惜まず、本当の快適、本当の性能に重点を置いたヨコハマモーターセールスが考えるスタンダード品質です。

多くのキャブコンを販売してきた私達L.T.キャンパーズは、2008年より『REGARD』の販売を開始。

それまでに培ってきたノウハウと経験から、当社独自の快適性能をプラスした『REGARD Neo+(レガードネオプラス)』が誕生しました。

そして2019年、『REGARD』の総販売店の権利をヨコハマモーターセールスより受け継ぎ、本格的な販売をスタートさせる運びとなりました。

モーターホームが創る『家族の調和』『夫婦の絆』『子供たちの成長』『ペットとの喜び』…。

そんなモーターホームだから、私達は『安全』『安心』を最優先課題とした本物のキャンピングカーをお届けして参ります。

# REGARD Neo+





Furniture Color : **Rose** / Material Color : **Gray**



Furniture Color : **Walnut** / Material Color : **White**



①左サイド前方の上部にはオープンタイプの飾り棚を追加装備。プルダウンベッド展開時にもベッド部分で使える便利なスペース。②セカンドシートにはFASPシートを採用し、走行時前向き展開が可能です。快適なドライブをお楽しみいただけます。③ベッド展開時に不要になるテーブルは運転席上部の専用スペースにスッキリ収納出来ます。④運転席へウォークスルー時は折りたためるエキストラシート部分。写真はドリンクホルダー展開時のものです。

## 使いやすいサイズに充実のキッチン設備

エントランス脇のキッチンスペース。豊富な収納スペースとステンレスシンク、カセットコンロ、冷蔵庫、クッカーフードを標準で装備しています。調理スペースサイドにはコンセントを2口設けられていますので、卓上IHコンロや電気ポットも便利にご利用頂けます。



④ガラス蓋付きのステンレス製シンク。調理スペースもゆったりとれる設計です。⑤良く冷える 65Lの DC専用冷蔵庫。⑥調理の臭いや煙を室外に排出するクッカーフード。⑦キッチン上部の収納棚。オプションの電子レンジはこの位置に取付可能です。





## 大勢で出かけて大勢が眠れる充実のベッドスペース

乗車定員=就寝定員というキャンピングカーが意外と少ない中で、レガードはしっかりと6名乗車で6名就寝が可能。「プルダウンベッド」「ダイネットベッド」「リヤ2段ベッド」にそれぞれ2名ずつの快適な就寝スペースが3ヶ所用意されています。夢見の場所はその日の気分に合わせてお選び下さい。

BED SIZE	■ プルダウンベッド	L 1,970 × W 1,360mm
	■ ダイネットベッド	L 1,900 × W 1,040mm (オプションベッド補助マット追加でW拡張)
	■ リヤ2段ベッド	L 1,800 × W 800mm (上段) L 1,800 × W 850mm (下段)



①天井に張り付くように収納されているプルダウンベッド。キャブコンのスタンダードな形として用いられるバンクベッドをレスすることで、走行中の空気抵抗を和らげています。またベッドメイクも下方向に引き下げるだけの簡単作業で展開出来ます。②プルダウンベッド昇降用の軽量ラダーを標準装備。③セカンドシートとサードシートを展開するダイネットベッド。④上段ベッドマットは折りたたみ可能。大きな荷物を載せる際に便利です。⑤リヤの上段ベッド部分の収納スペース。⑥下段ベッド部分にもFFヒーターの吹出口を設けています。後方から室内全体に暖かい空気が広がります。⑦リヤ下段ベッド部分にもアクリル 2重窓が設けられていますので、外からの日差しが入り込み開放感があり圧迫感がありません。また上下段ともに USB充電ソケットが設けられていますので、就寝時に携帯電話の充電ができるので便利です。





## リフレッシュタイムをゆったりとした空間で快適に

FRPユニットのシャワールーム兼乾燥室。オプションのポータブルトイレを設置すればレストルームとしてもお使いいただけます。キャブコンならではの広々としたスペースを確保していますので、大人の方でもゆったりとリフレッシュタイムをお楽しみ頂けます。



① 上部ミラー付シャワーキャビネットのミラーを右に引くと外が見えます。天井にはLED照明とファン付きのベンチレーターを完備。  
 ② 温水も出るコーナーラバトリー。吐水口は引き出し式でシャワーヘッドになります。③ オプションの OUTER-HATCH を選択いただければ、シャワーを外でも使用できます。④ オプションの自動ラップ式トイレはフィルム圧着技術を搭載し、排泄物を一回ごとに自動で密封します。水洗式カセットトイレや凝固式のトイレの設定もできます。



## INTERIOR STANDARD EQUIPMENT



リチウムイオンバッテリー

専用の走行充電システムを搭載したリチウムイオンバッテリー。車内生活を快適にする大容量の電力を安定して供給します。



家庭用冷暖ルームエアコン

暑い夏も、寒い冬も、快適な室内温度を提供するエアコンはキッチン上部に設置。家具と同色のデカールで一体感を演出しています。



オーバーヘッドコンソール

タオルや衣類など小物を収納するのに便利なオーバーヘッドコンソール部分も、重心を軽くするためにFRPで作られています。



大型ベンチレーター

室内の換気をするための吸排気型ベンチレーターを標準装備オプションで雨でも使えるマックスファン(OP)に変更可能。



スライド式シューズラック

サードシート下にスライド式のシューズラックを装備。エントランス部分まで伸びるロングタイプで大人の靴も4足まで収まります。



集中スイッチ

エントランスドア入口脇の使いやすい位置に電源、ヒーター、インバーターなど各所スイッチをまとめて配置しました。



バッテリー残量計

バッテリーへ流れる電流(充電)およびバッテリーから流れる電流(放電)の動きが表示され、バッテリーの残量を把握することが可能です。



電装フューズ & ブレーカー

メンテナンスをしやすいうようにフューズやブレーカーをエントランスドア入口脇の部分に集中させて配置しました。



床下収納

モノコックFRP床フロアに4ヶ所の床下収納を設置。貴重品などを入れるセキュリティーボックスとしてもお使いいただけます。



エントランスステップボード

車内で過ごす際、お子様やペットがエントランスステップ部分へ転落するのを防止します。

## INTERIOR OPTIONAL EQUIPMENT



レザーシート

汚れに強く、お手入れも楽なレザーシート。小さなお子様やペットがいらっしゃるご家庭には人気のオプションです。



ビルトイン電子レンジ

キッチン上部の収納棚部分にターンテーブル無しの電子レンジをオプションで設置することができます。



液晶テレビ

助手席後部に取り付けられる液晶テレビ。ソファに座ってゆっくりご覧いただけます。裏側にコンセント、テレビ配線を装備。



12V車載専用 自動ラップ式トイレ

熱圧着によって排泄物を一回ごとに自動で密封し、個包装で切り離すことで後処理の手間もなくお手入れも簡単です。



アウトージャワーハッチ

シャワー蛇口を伸ばして外に出せば外部シャワーとしても使用ができるオプション扉となります。

自動ラップ式トイレはフィルム圧着技術を搭載し、排泄物を一回ごとに自動で密封します。



## EXTERIOR STANDARD EQUIPMENT



**エアダム付フロントバンパー**

一体感を感じさせるエアロフロントバンパー。コンデンサーを冷やすためのダクトも考慮したデザインとなっています。



**LEDモーターホームランプ FR**

前方後方に車両をアピールするための車高灯を装備。夜間でもLEDライトが綺麗に点灯します。



**全窓アクリル2重窓**

全窓跳ね上げ式のスモーク式アクリル窓を標準装備。FRP断熱ボディの強みとアクリル2重窓でさらなる断熱強化をしています。



**エントランスドア&ポーチライト**

ボディと一体感のあるエントランスを採用。運転席リモコンロックと共通ロックにして使いやすさを向上しています。



**外部充電システム & コード**

マグネット式外部コンセント入力は外部充電だけでなく室内にある3ヶ所の100Vコンセントにも1500W相当の電力が出力がされます。



**密閉式ダストボックス**

臭いが出る汚物や生ごみなどを入れるダストボックスとしてお使いいただけます。燃料タンクがここへ設置されます。



**給水口**

標準でバックカメラをビルトイン。見やすくするために上から見下ろせる映像角度にしています。(モニター別途)



**バックカメラ**

標準でバックカメラをビルトイン。見やすくするために上から見下ろせる映像角度にしています。(モニター別途)

## EXTERIOR OPTIONAL EQUIPMENT



**アルミホイール&ワイドタイヤ**

業界初 L.T.キャンパーズオリジナル。カムロード専用アルミホイール。CAM-LTにワイドタイヤを装着すると強度と走行安定性が増します。



**MAXXFAN**

標準装備の3スピード吸排気ベンチレーターからMAXXFANにグレードアップするオプション。さらに給排気力が上がり、車内を換気します。



**ソーラーパネル 230 W**

ソーラーパネル 230Wとサブバッテリー充電システムをセットしたオプションパッケージ。リチウムイオンバッテリーにも対応しています。



**サイドオーニング 3.5m**

タープをエントランス前に大きく広げるサイドオーニング。キャンプでの雨だけでなく炎天下の日差しにも役立ちます。



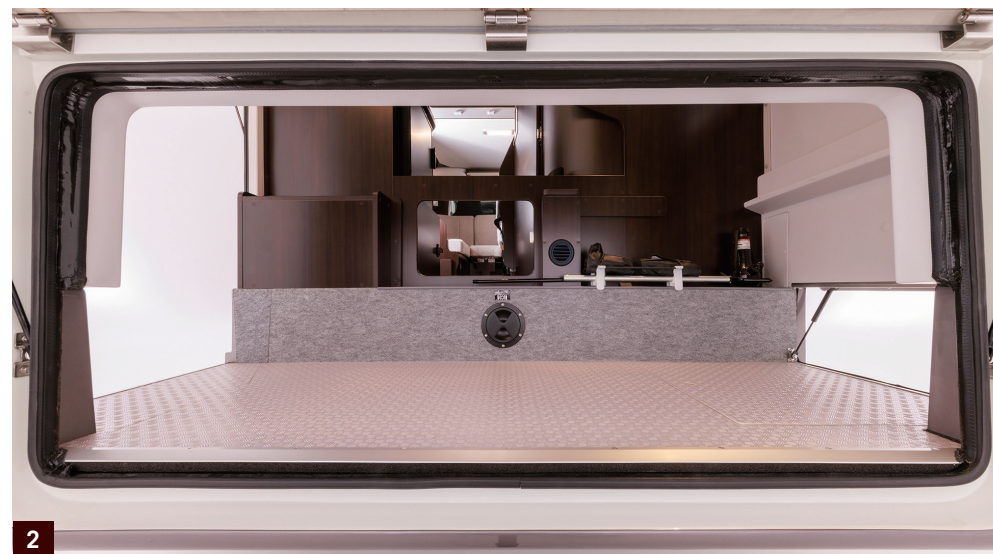
**折り畳み式リヤラダー**

アルミタイプの折り畳み式強化ラダー。意外と汚れる天井の掃除の時などに便利な装備です。



## 同クラスの倍以上の収納スペース

リヤ大型収納庫は、2段ベッドメイク時でも、ダウンフレーム化した部分の収納庫容積は、684ℓ(高さ450mm)を確保。更に、下段ベッドをはね上げると高さは1300mmになり、容積は1852ℓに増大。ゴルフバッグや自転車等、今までのキャンピングカーでは困難だった搭載を可能にしました。他にもボディ左右の外部収納など豊富に装備しました。

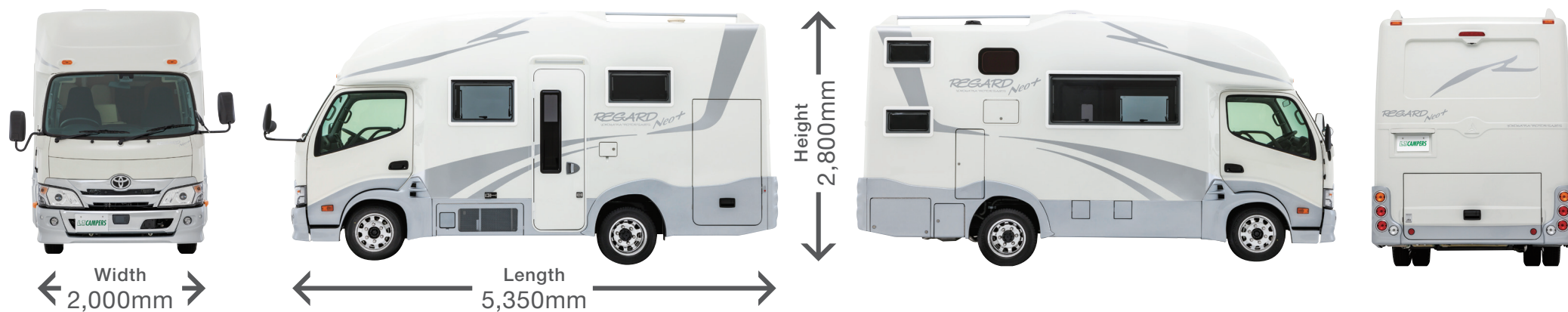


①リヤ大型収納庫にも床下収納を完備。メンテナンス道具などの収納にも大変便利です。②リヤ大型収納庫には右サイド、左サイド、リヤの3つの扉を装備。どんなシーンでも取り出しやすく使いやすい仕様になっています。

# BODY COLOR & SIZE

## Metallic Silver

[メタリックシルバー]



## Metallic Gray

[メタリックグレイ]

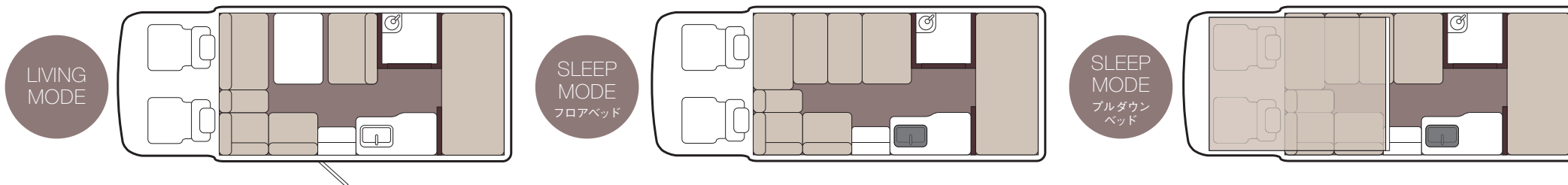


## Champagne Gold

[シャンパンゴールド]



# FLOOR LAYOUT



# 見えない部分コストが、驚異的な低重心化を実現し、安心を提供しています。

日本のモーターホーム文化を牽引してきたヨコハマモーターセールスの技術力と特許製品が生み出す本物の品質です。

キャブコンに、安定した走りと軽快な走行性能を徹底的に追求した『レガード』。

徹底した低重心設計により驚異の最大安定傾斜角度実測38度(計算値42度)を実現しました。

ホイールベースを205mm延長することで、高い走行安定性を確保し、

さらにヨコハマモーターセールスの特許製品である

『FRP一体成型セミモノックフロアユニット』の採用により、トータルの軽量化を実現しました。

コストを惜しまないそれらの技術が融合し、高い走行性能が得られています。



運輸支局長 殿  
平成23年2月23日

最大安定傾斜角度実測証明書

交付先	(株)ヨコハマモーターセールス 殿
車名型式	トヨタ・MPV-TRV230改
車台番号	TRV230-0113396
車両番号	
前輪荷重	1140 kg
後輪荷重	1520 kg
車両重量	2660 kg
最大安定傾斜角度	右 38度 0分 左 38度 10分
計測年月日	平成23年2月23日

上記の通り証明致します。

計測証明書登録 帳簿第 0308号

大塚自動車工業株式会社  
総務課 大塚 守太郎  
TEL: 0282-27-1221  
代表取締役 大塚 守太郎  
計測主任 大塚 守太郎  
検査員 大塚 守太郎  
主任計測者 大塚 守太郎

## 最大安定傾斜角度42°

### 安全をデザインした抜群の走行安定性

レガードの最大安定傾斜角度は、計算値で左右共に42°です(保安基準は30°以上)。写真はマフラーパイプや、排水タンクのドレインバルブ等を取外してのテストですが、傾斜を増やし続ける途中でサイドエプロンが平坦部に干渉したため測定不能となり38°でテストを中止したものです。

※最大安定傾斜角度実測 38°(計算値 42°)



## 国内工場一貫生産

### 美しいFRP一体成型ボディシェル

ボディは、一切継ぎ目のないFRP一体成型。内側には断熱材の硬質ウレタンが一面にオーバーレイされています。これが鉄板ボディとは比較にならない断熱性と防音効果を実現しています。雨天時の車中泊でも、ルーフにあたる雨音は驚くほど静かです。



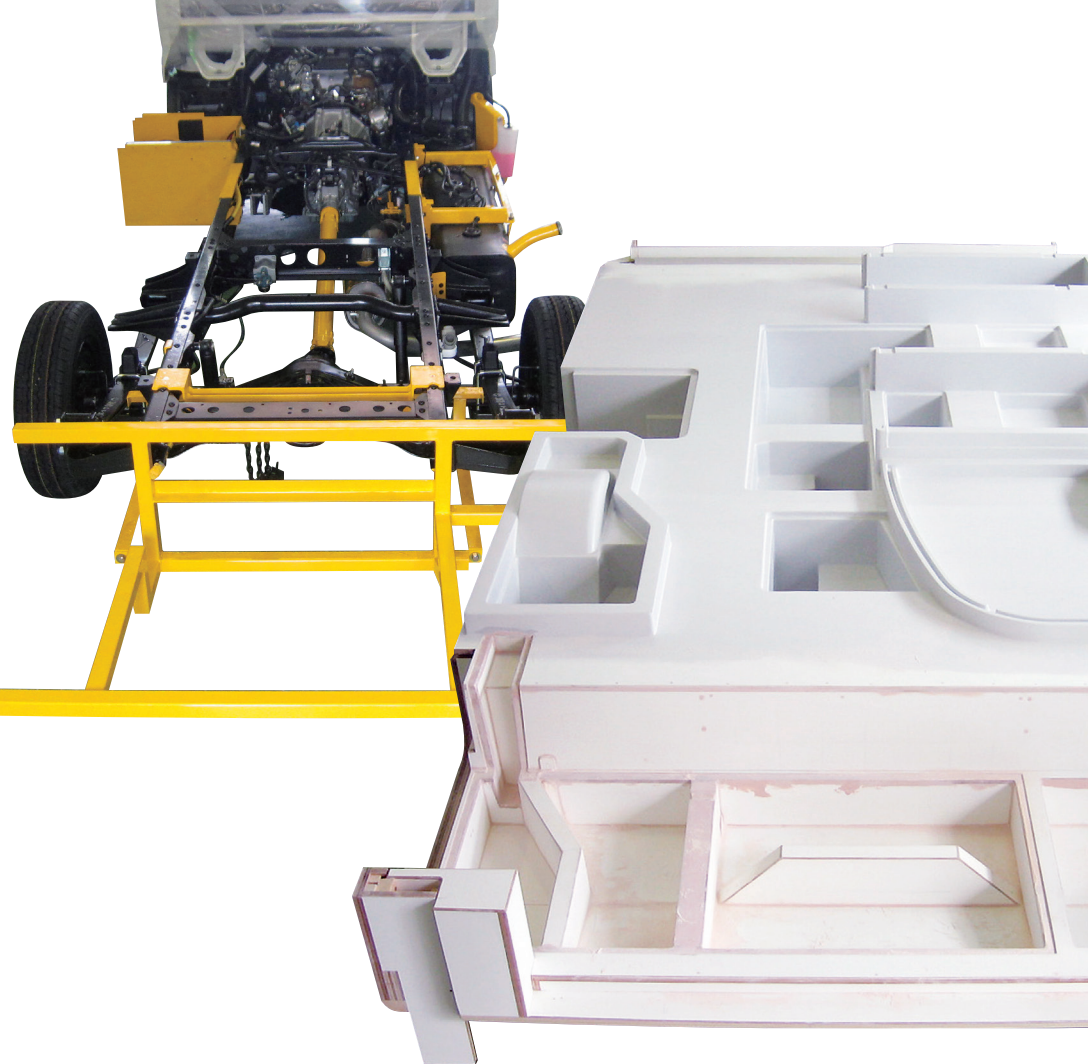
## 徹底した低重心化と軽量化を可能にする FRP一体成型セミモノコックフロアーユニット

室内の基本となる床面をフレーム上面に近い低位置設計にすると共に、リヤ大型収納庫の床面はダウンフレーム化し、高容積の収納スペース創出と低重心化を両立。更に室内の床下収納床面も低位置に設定。オーナーの搭載品により、更に低重心化し層の走行安定性を可能にします。また燃料タンクとスペアタイヤ、共に下方へ移設し更なる低重心化を図っています。合せて今まで以上に起伏の多いFRP一体成型セミモノコックフロアーユニットの形状が、フロアー剛性を更に向上させ、サブフレームのコンパクト化に成功。トータル的に軽量化を実現。ボディ側面がR形状でありながら、ウレタンホームをサンドイッチし剛性を高めました。ウッドフレームの削減を図り、特にボディ上方の軽量化を実現しました。

◎『FRP一体成型セミモノコックフロアーユニット』はYMSの特許製品です◎

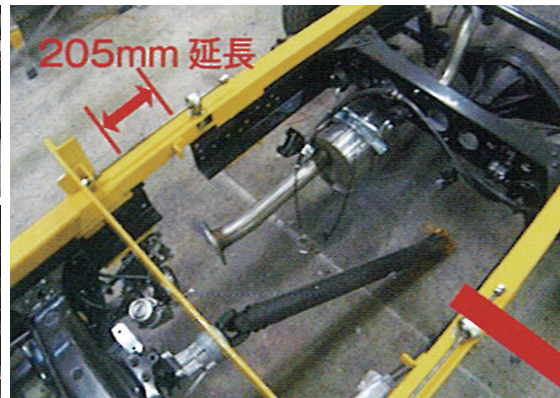
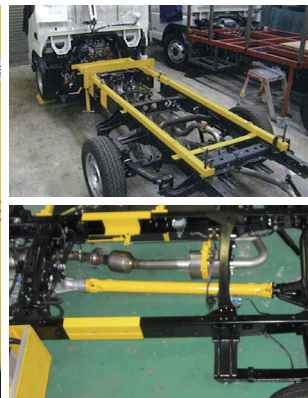
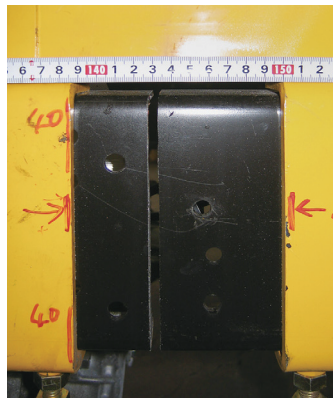


フロアーユニットの起伏部には、水タンクを配置するほか、室内の床下収納スペースとしても利用されています。



## 走行安定性を創出する ホイールベース205mm延長

レガードの室内レイアウトに関する基本構想は、十分な居住空間と就寝空間を確保しながらも、室内での人の動きを妨げない動線の確保を両立させたいうえで、高い収納容積をも確保することです。この相反する要素を可能にするには、リヤオーバーハングの長さが必要でした。そこで標準車のままでは後軸に集中しがちな荷重を、前軸に分散させる目的で『レガード』は、ホイールベースを205mm延長しました。この延長により後荷重になることを極力防ぎ、理想に近い重量配分を実現しました。後軸に重心を置く給水タンクの水が、排水タンクに移動しても重心移動はわずか、後軸の軸重変化を最小限に抑え、変わることのない走行安定性を可能にしました。





## 国内での一貫したライン生産で確かな品質の商品が生まれています

ヨコハマモーターセールスの本社工場は、福島県の石川郡・石川西部工業団地にあります。

レガードをカタチ造る『FRP一体成型セミモノックフロアーユニット』から『FRPシェルボディ』『家具』『電装システム』、そして『ベースシャシーのホイール延長』まで、その全ての製造がここで行われています。

一貫したライン生産の中で、セクションごとの職人が熟練の技術で一台一台丹精込めて造られます。

完成後も100項目のチェック項目を専門スタッフが細かく検査し、最終の仕上げが行われお客様の元へと届けられます。



L.T.キャンパーズ会長  
河出 学

ヨコハマモーターセールス社長  
永野 文義







総販売元

**有限会社 エル・ティール・キャンパーズ**

〒392-0013 長野県諏訪市沖田町1-39 TEL:0266-58-2211 FAX:0266-58-5599

<https://www.ltcampers.co.jp>

製造元

**株式会社 ヨコハマモーターセールス**

〒963-7881 福島県石川郡石川町字大橋2-16

● 商品の色、模様は撮影、印刷の関係で実際の色と異なって見えることがあります。 ● 一部の写真には、オプションパーツを含む場合がございます。 ● 本仕様ならびに装備は、予告なく変更することがあります。 ● カタログの内容は2023年4月現在のものです。

Printed in Japan 2023